

# INSTITUTSIOONIDE USALDUSVÄÄRSUS

**Maksu- ja Tolliamet**  
III kvartal 2016

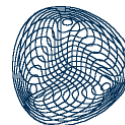
**Liis Grünberg**

Pärnu mnt 102, 11312 Tallinn  
+(372) 585 29 707

[Liis@туру-uuringute.ee](mailto:Liis@туру-uuringute.ee)

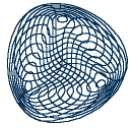
[www.turu-uuringute.ee](http://www.turu-uuringute.ee)

# METOODIKA



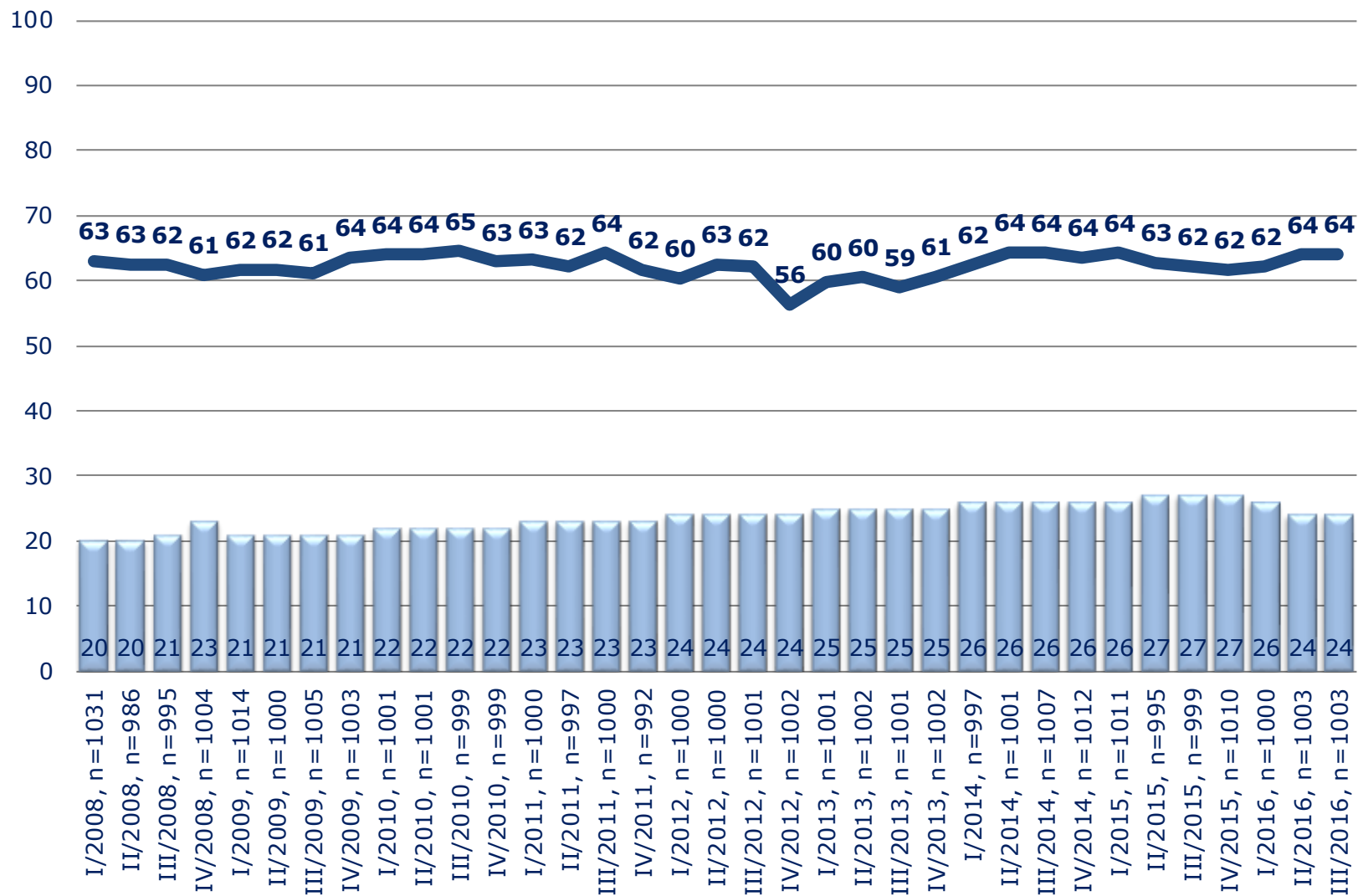
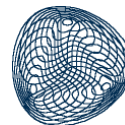
- ❖ **Tulemuste omandiõigus:** kuulub Turu-uuringute AS-ile
- ❖ **Üldkogum:** 15+ aastane Eesti elanikkond (ESA 01.01.2015 seisuga 1 103 675 inimest)
- ❖ **Küsitlusmeetod:** silmast-silma intervjuud vastajate kodudes standardiseeritud ankeedi alusel tahvelarvutitega (Omnibuss)
- ❖ **Valimi koostamine:**
  - Valimi territoriaalne mudel on koostatud Eesti Statistikaameti (ESA) rahvastikustatistika andmebaasi alusel, et tagada erinevate maakondade ja asulatüüpide proportsionaalne esindatus (100 valimipunkti, igas 10 vastajat);
  - Aadressi valikul kasutatakse nn lähteadressi meetodit – juhuslikult valitud aadressist liigutakse edasi kindla sammu alusel;
  - Vastaja valikul rakendatakse nn noore mehe reeglit – kodusolevates liikmetest eelistatakse noorimat meest, selle puudumisel noorimat naist. Lisaks kasutatakse soolis-vanuselisi kvoote (max 3 üle 64-aastast ühes valimipunktis).
- ❖ **Kaalumine:** tulemused kaalutakse üldkogumile vastavaks piirkonna, asulatüübi, soo, rahvuse ja vanuse järgi
- ❖ **Valimiviga:** 1000 vastaja puhul  $\pm 3,1\%$ , väiksemate gruppide vaatlemisel võib viga olla suurem
- ❖ **Küsitlusperiood:** 9. - 23.august 2016
- ❖ **Planeeritud ja tegelik valim:** 1000 ja 1003
- ❖ **Esitatav küsimus ja vastusevariandid:** "Mil määral Te usaldate järgmisi institutsioone?"  
*täielikult usaldate / pigem usaldate / pigem ei usalda / üldse ei usalda / ei oska öelda*

# KOKKUVÕTE



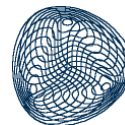
- ❖ Institutsioonide keskmine usaldusnäit oli 2016. aasta III kvartalis **64%**.
- ❖ Võrreldes **eelmise kvartaliga** on **see tõusnud 0,2 %**, võrreldes **aastataguse perioodiga tõusnud 2%** - need muutused jäävad endiselt statistilise vea piiresse.
- ❖ Kõige enam usaldavad eestimaalased vaatlusalusest 24-st institutsioonist jätkuvalt Päästeametit, Häirekeskust ning Politsei- ja Piirivalveametit. Üle  $\frac{3}{4}$  elanikkonnast usaldab endiselt ka kaitseväge ja Maksu- ja Tolliametit. Samad institutsioonid püsivad väikeste kõikumistega pingerea eesotsas juba aastaid.
- ❖ Madala usaldusväarsuse poolest paistavad endiselt silma aga erakonnad, mille puhul institutsiooni mitteusaldajate osatähtsus ületab usaldajate osatähtsuse, ja peaminister, kelle usaldussaldo on sel korral 0%, st usaldajate ja mitteusaldajate osakaal elanikkonnas on võrdne.
- ❖ Madala usaldusprotsendi poolest paistavad taas silma ka muud valitsusorganid (president, riigikogu) ning Euroopa Liit. Siiski ei ole sel korral ühelgi neist saldo negatiivne. Võrreldes eelmise kvartali või ka eelmise aasta sama perioodiga on usaldussaldo paranenud nii valitsusel, peaministril kui riigikogul, langenud Euroopa Liidul ja presidendil.

# Institutsioonide keskmine usaldus ajas (täielikult + pigem usaldan, %)



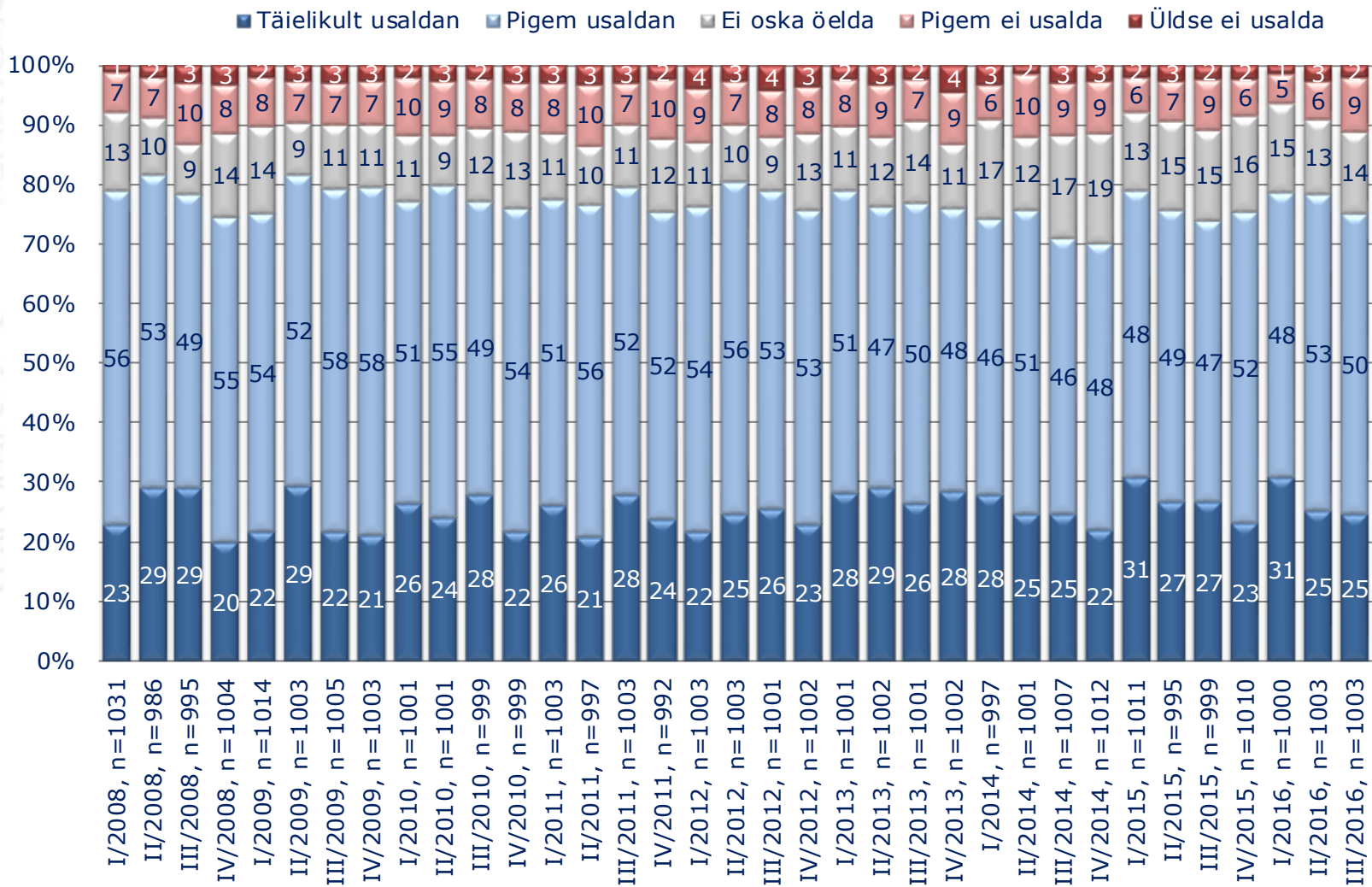
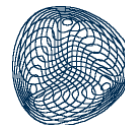
# KOKKUVÕTE

## Maksu- ja Tolliamet

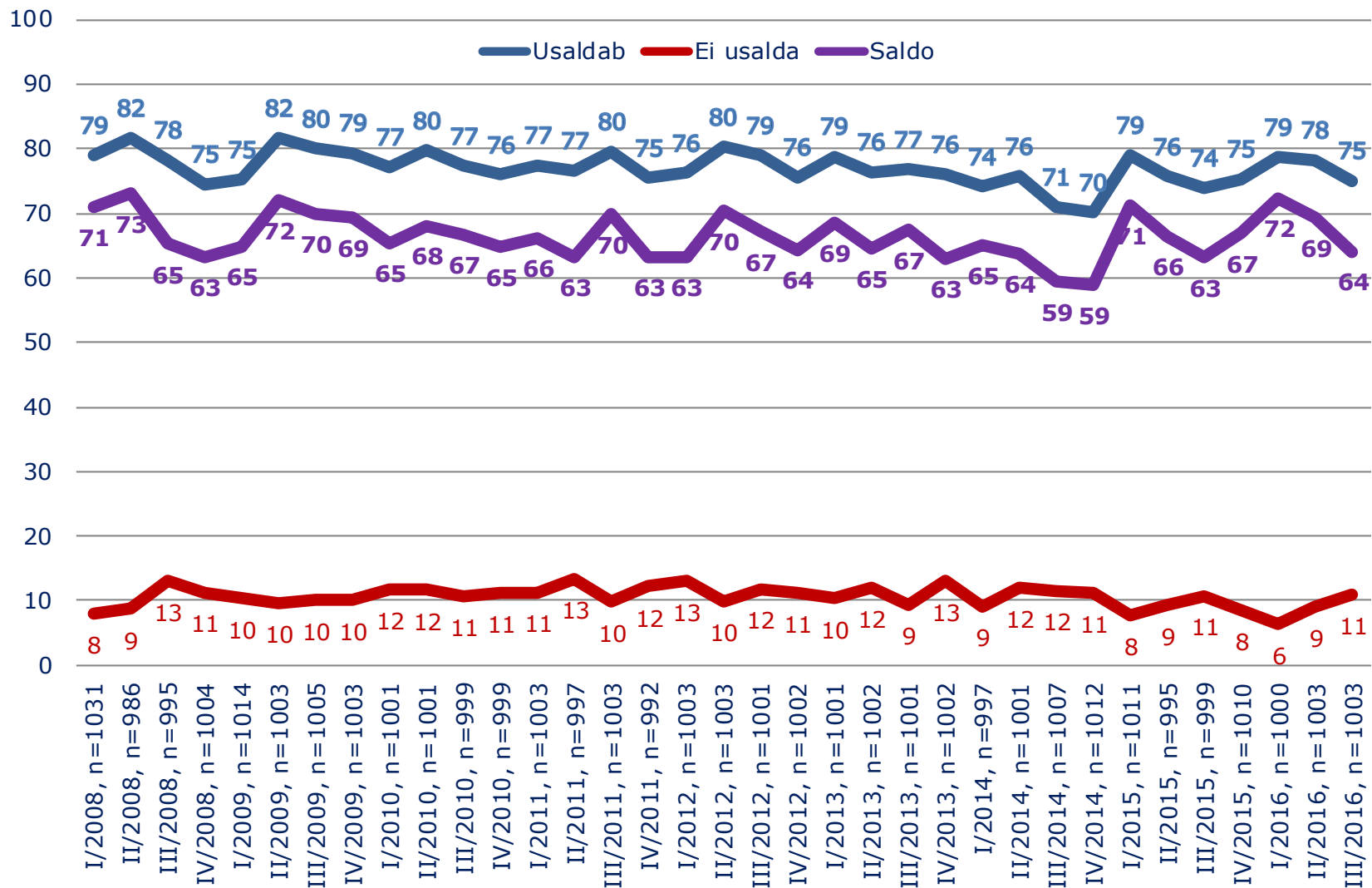
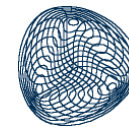


- ❖ **Maksu- ja Tolliameti** 2016. aasta III kvartali usaldusnäitajad on järgmised:
  - usaldusväärseks pidajaid keskmiselt **75%**;
  - usaldusväärseks pidajate osakaal võrreldes eelmise kvartaliga **on mõnevõrra langenud** (muutus **-3,2%**),
  - usaldusväärseks pidajate osakaal võrreldes eelmise aasta sama perioodiga **tõusnud 1,2%** (ei ole statistiliselt oluline muutus);
  - usaldusväärseuse põhjal 24 institutsiooni seas **5. kohal**;
  - ebausaldusväärseks pidajaid **11%**;
  - usaldussaldo (usaldajate ja mitte-usaldajate vahe) **64%**;
  - usaldussaldo põhjal 24 institutsiooni seas **5. kohal**.
  
- ❖ Eristub, et Maksu- ja Tolliameti usaldajate osakaal on endiselt seda kõrgem, mida kõrgem on vastaja haridustase.
  
- ❖ Keskmisest enam on usaldajaid:
  - 25-44-aastaste,
  - juhtide ja spetsialistide,
  - eestlaste,
  - piirkonniti Ida-Viru ja Lääne-Eesti elanike (põhiliselt „pigem usaldan“ arvelt) ja Kesk-Eesti elanike seas (kõige enam „täielikult usaldan“ vastust, ent keskmisest enam vastajaid, kel seisukoht puudub)

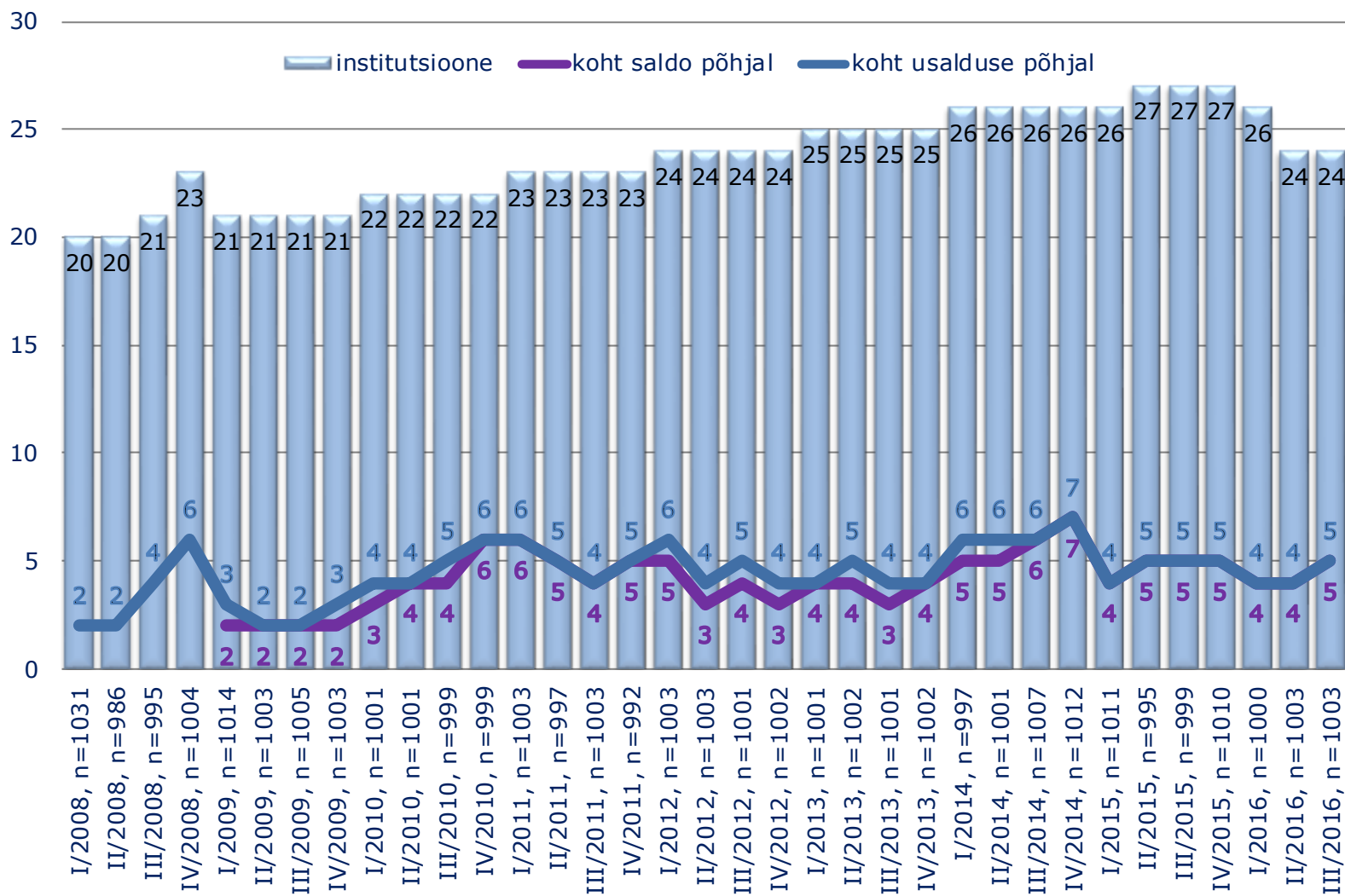
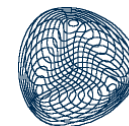
# Usaldusväarsuse muutus ajas (%)



# Usaldusväarsusele antud hinnangute ja saldo muutus ajas (%)

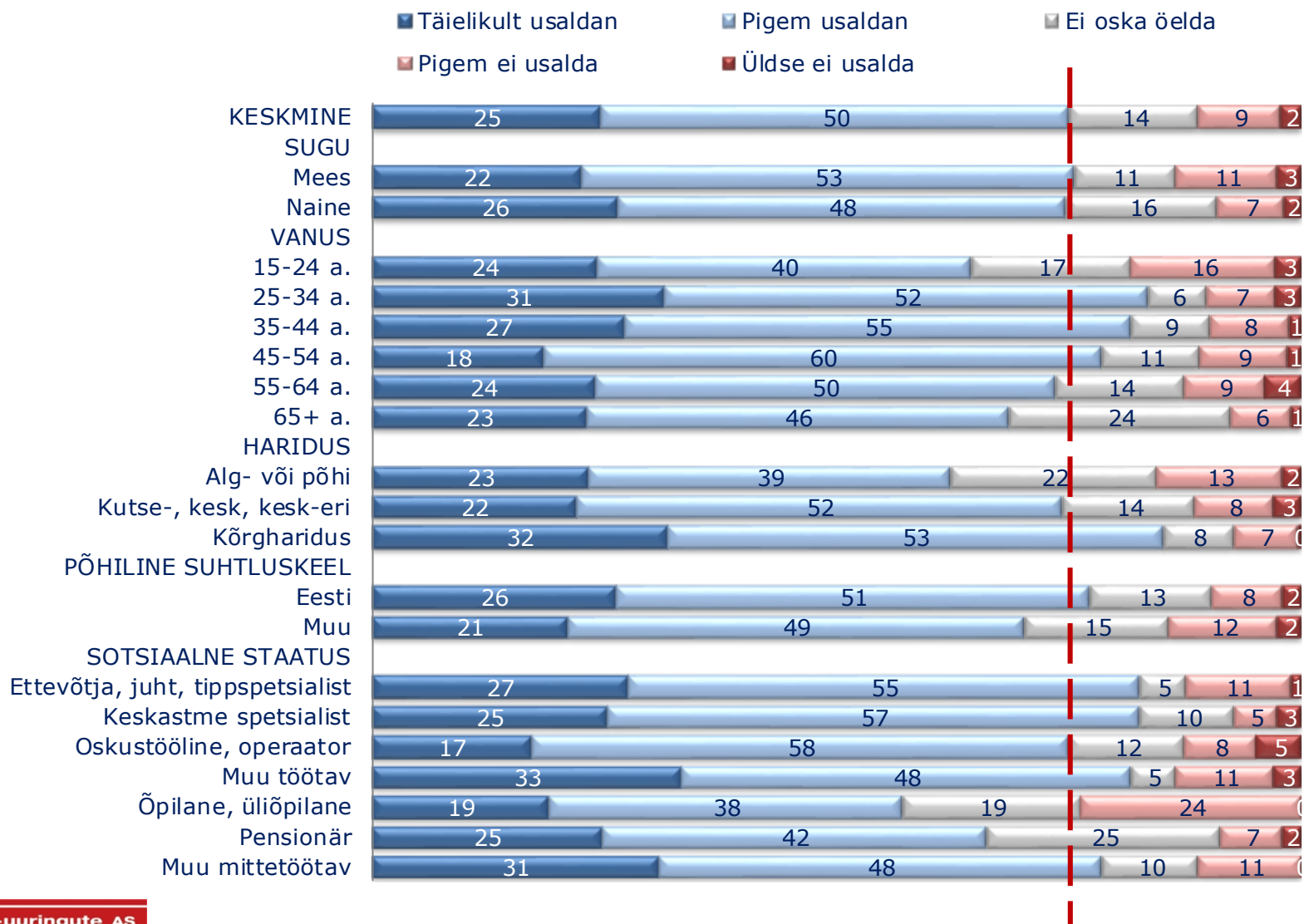
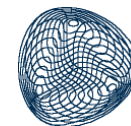


# Koht usaldus- ja saldotabelis, muutus ajas (%)





# Usaldusväärsus erinevates gruppides I (n=1003, %)



# Usaldusväärsus erinevates gruppides II (n=1003, %)

