



INSTITUTSIOONIDE USALDUSVÄÄRSUS

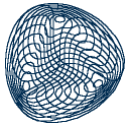
MAKSU- JA TOLLIAMET IV kvartal 2015

Liis Grünberg

Pärnu mnt 102, 11312 Tallinn
+(372) 585 29 707

Liis@turu-uuringute.ee

www.turu-uuringute.ee

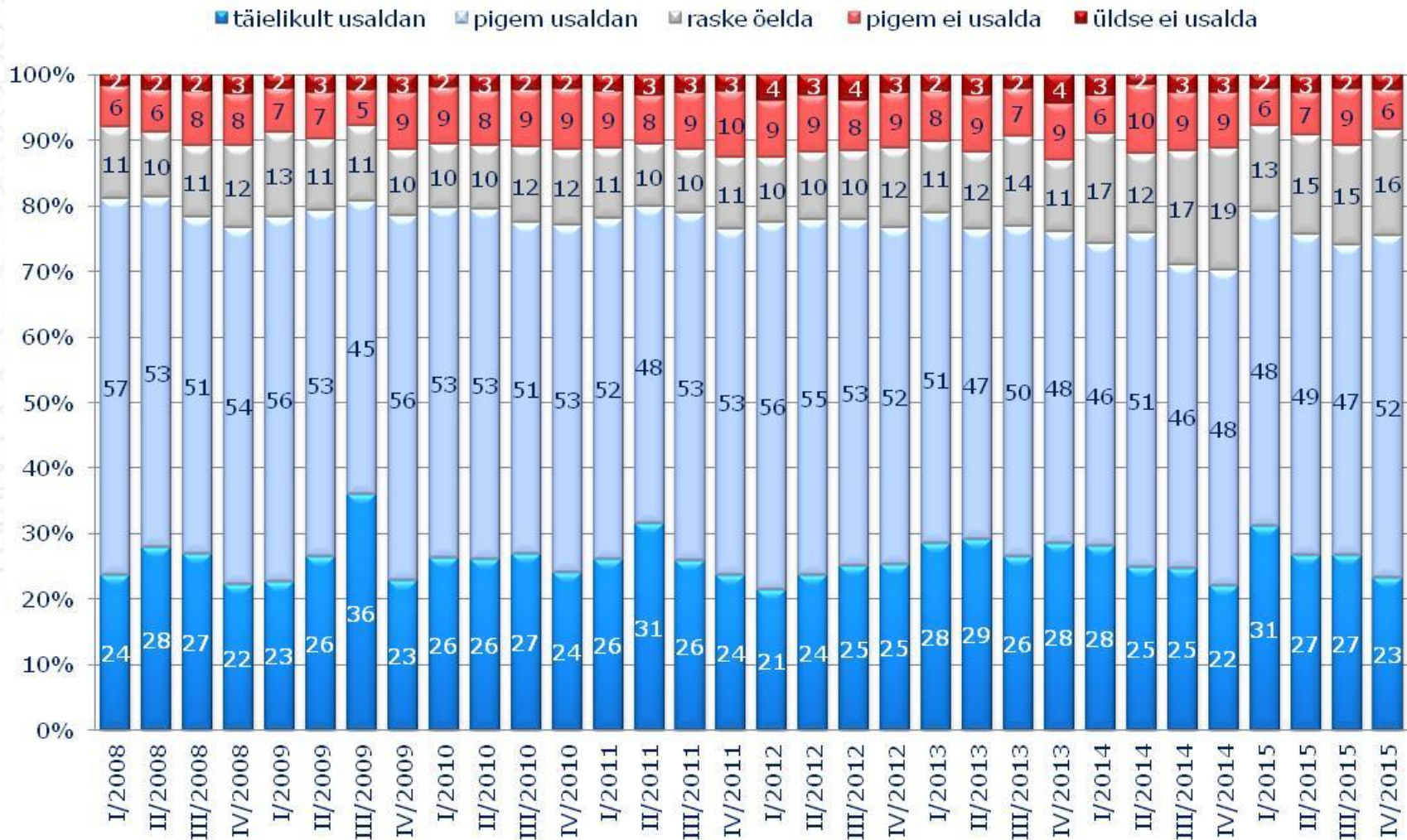


- ❖ Maksu- ja Tolliameti (EMTA) 2015. aasta IV kvartali usaldusnäitajad on järgmised:
 - usaldusväärseks pidajaid keskmiselt **75%**;
 - usaldusväärseks pidajate osakaal võrreldes eelmise kvartaliga **tõusnud 1,4%**;
 - usaldusväärseks pidajate osakaal võrreldes eelmise aasta sama perioodiga **tõusnud 5,2%**;
 - usaldusväärseuse põhjal 27 institutsiooni seas **5. kohal**;

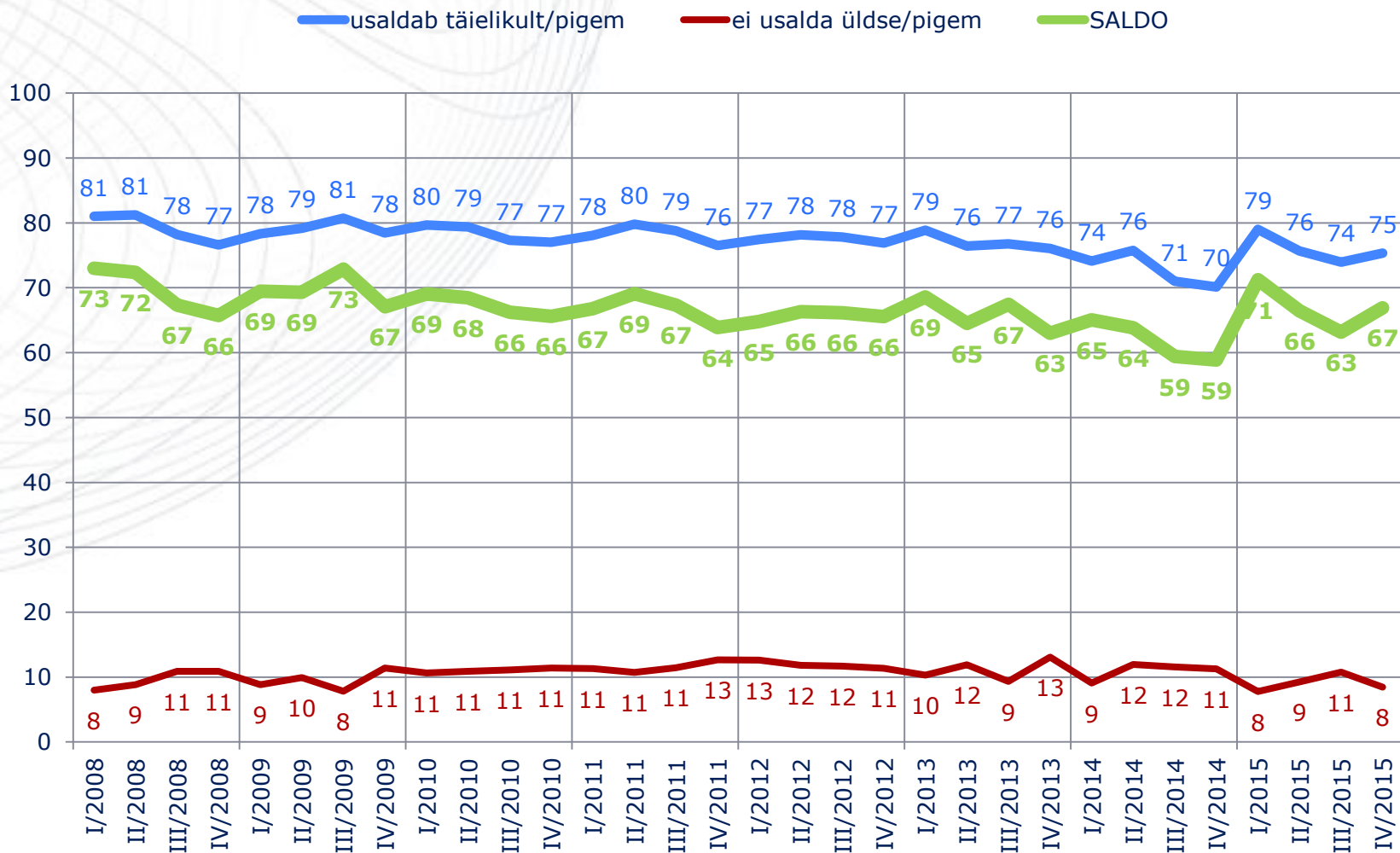
 - ebausaldusväärseks pidajaid **8%**;
 - usaldussaldo (usaldajate ja mitte-usaldajate vahe) **67%**;
 - usaldussaldo põhjal 27 institutsiooni seas samuti **5. kohal**.

- ❖ Maksu- ja Tolliameti usaldajate osakaal on endiselt seda kõrgem, mida kõrgem on vastaja haridustase ja/või sissetulek. Keskmisest enam on Maksu- ja Tolliameti usaldajaid ka 25-34-aastaste ja keskaste juhtide ja spetsialistide seas, väiksemate linnade, maakonnakeskuste elanike seas, piirkonniti Kesk-Eestis.

Maksu- ja Tolliameti usaldusväarsuse muutumine ajas (%)

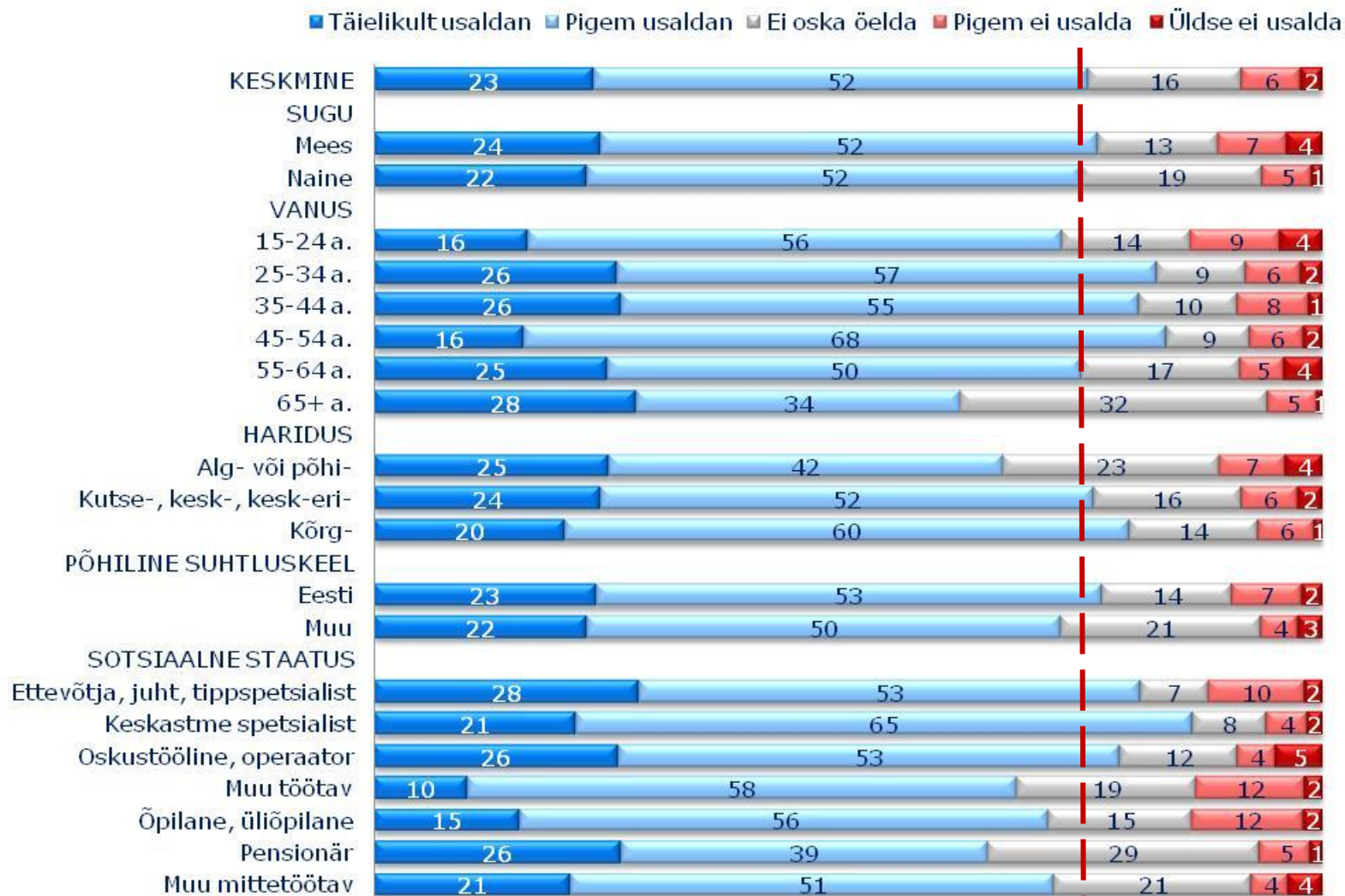
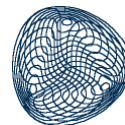


Maksu- ja Tolliameti usaldusväarsusele antud hinnangute saldo muutus ajas (%)



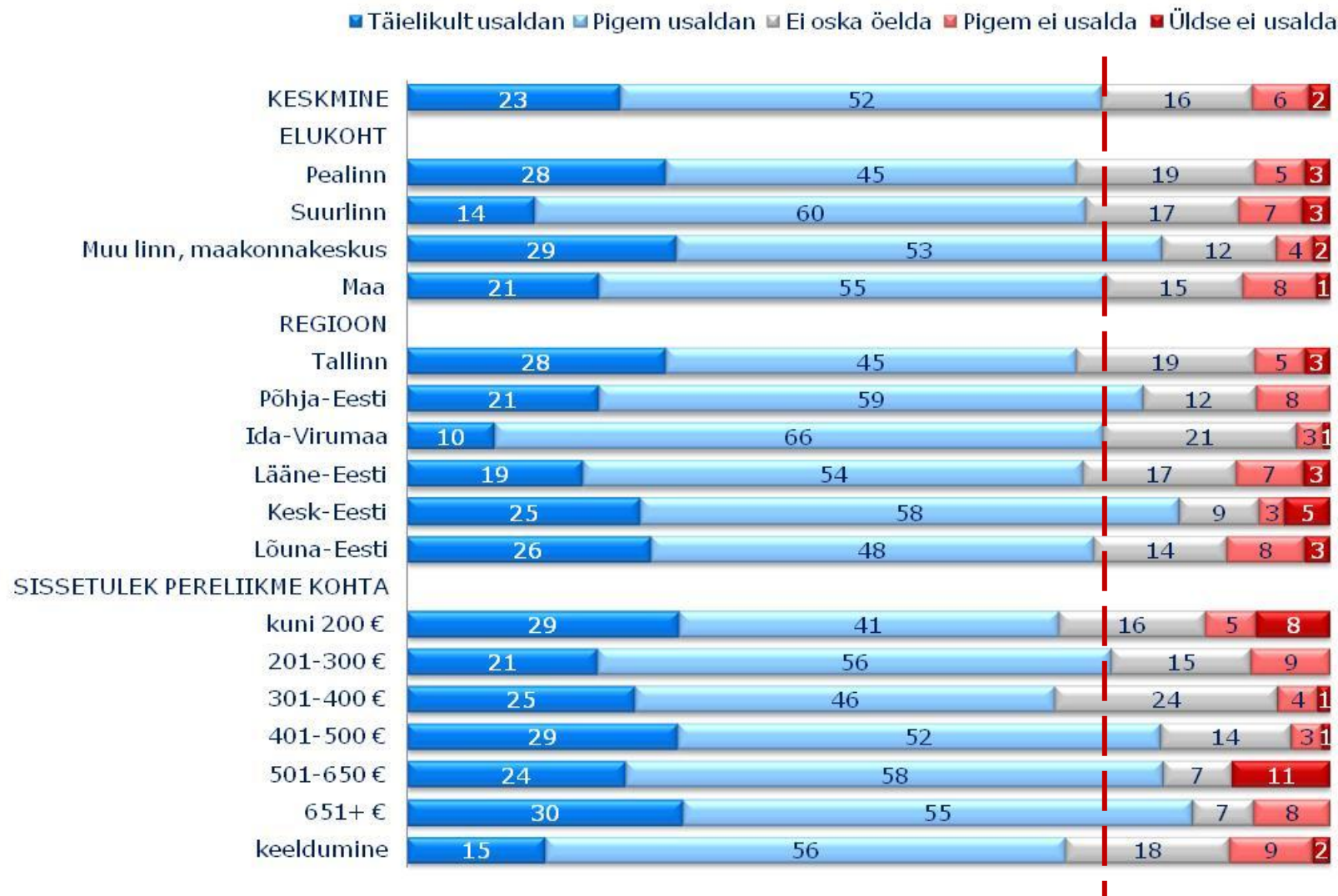
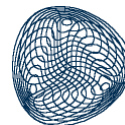
Maksu- ja Tolliameti usaldusväärsus erinevates elanikkonnarühmades I

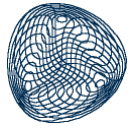
(n=1010, %)



Maksu- ja Tolliameti usaldusväärsus erinevates elanikkonnarühmades II

(n=1010, %)





- ❖ **Üldkogum:** 15+ aastane eesti elanikkond (ESA 01.01.2014 seisuga 1 107 791 inimest)
- ❖ **Küsitlusmeetod:** silmast-silma intervjuud vastajate kodudes (Omnibuss 1000),
- ❖ **Valimi koostamine:**
 - ❖ valimi territoriaalne mudel on koostatud Eesti Statistikaameti rahvastikustatistika andmebaasi alusel, et tagada erinevate piirkondade ja asulatüüpide esindatus
 - ❖ stratifitseeritud tõenäosuslik juhuvalik - vastaja valikul rakendati lisaks soolis- vanuselisi kvoote
- ❖ **Küsitlusperiood:** 3-16.11. 2015
- ❖ **Vastanute arv:** 1010
- ❖ **Küsimus:**

“Mil määral Te usaldate järgmisi Eesti riigi ja rahvusvahelisi institutsioone?”

täielikult usaldan / pigem usaldan / pigem ei usalda / üldse ei usalda / raske öelda