

# INSTITUTSIOONIDE USALDUSVÄÄRSUS

**Maksu- ja Tolliamet**  
III kvartal 2017

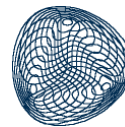
**Liis Grünberg**

Pärnu mnt 102, 11312 Tallinn

+(372) 585 29 707

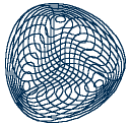
[Liis@туру-uuringute.ee](mailto:Liis@туру-uuringute.ee)

[www.turu-uuringute.ee](http://www.turu-uuringute.ee)



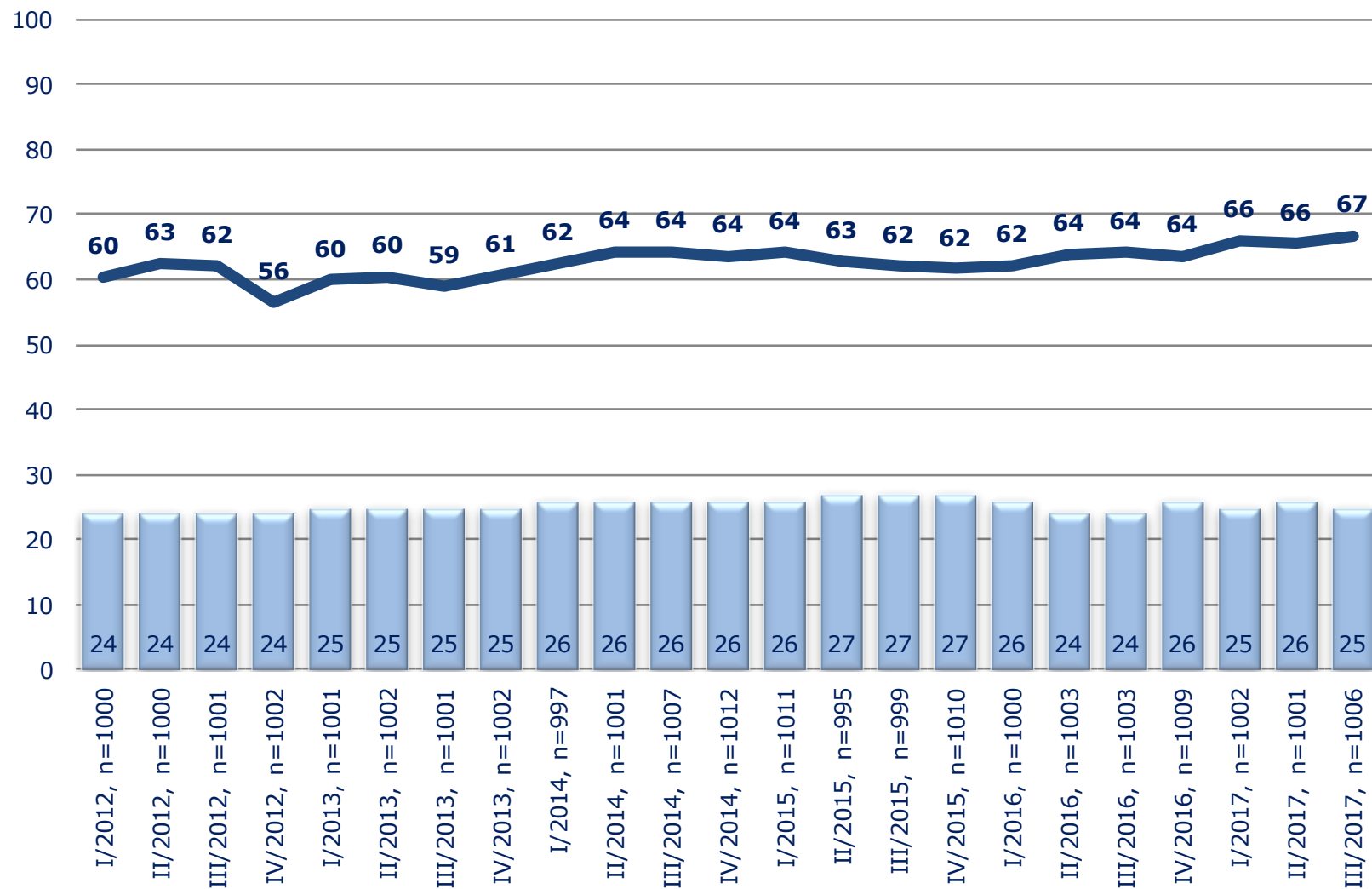
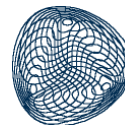
- ❖ **Tulemuste omandiõigus:** kuulub Turu-uuringute AS-ile
- ❖ **Üldkogum:** 15+ aastane Eesti elanikkond (ESA 01.01.2016 seisuga 1 102 953 inimest)
- ❖ **Küsitlusmeetod:** silmast-silma intervjuud vastajate kodudes standardiseeritud ankeedi alusel tahvelarvutitega (Omnibuss)
- ❖ **Valimi koostamine:**
  - Valimi territoriaalne mudel on koostatud Eesti Statistikaameti (ESA) rahvastikustatistika andmebaasi alusel, et tagada erinevate maakondade ja asulatüüpide proportsionaalne esindatus (100 valimipunkti, igas 10 vastajat);
  - Aadressi valikul kasutatakse nn lähteadressi meetodit – juhuslikult valitud aadressist liigutakse edasi kindla sammu alusel;
  - Vastaja valikul rakendatakse nn noore mehe reeglit – kodusolevates liikmetest eelistatakse noorimat meest, selle puudumisel noorimat naist. Lisaks kasutatakse soolis-vanuselisi kvoote (max 3 üle 64-aastast ühes valimipunktis).
- ❖ **Kaalumine:** tulemused kaalutakse üldkogumile vastavaks piirkonna, asulatüübi, soo, rahvuse ja vanuse järgi
- ❖ **Valimiviga:** 1000 vastaja puhul  $\pm 3,1\%$ , väiksemate gruppide vaatlemisel võib viga olla suurem
- ❖ **Küsitlusperiood:** 09.08.2017 – 22.08.2017
- ❖ **Planeeritud ja tegelik valim:** 1000 ja 1006
- ❖ **Esitatav küsimus ja vastusevariandid:** “Mil määral Te usaldate järgmisi institutsioone?”  
*täielikult usaldate / pigem usaldate / pigem ei usalda / üldse ei usalda / ei oska öelda*

# KOKKUVÕTE



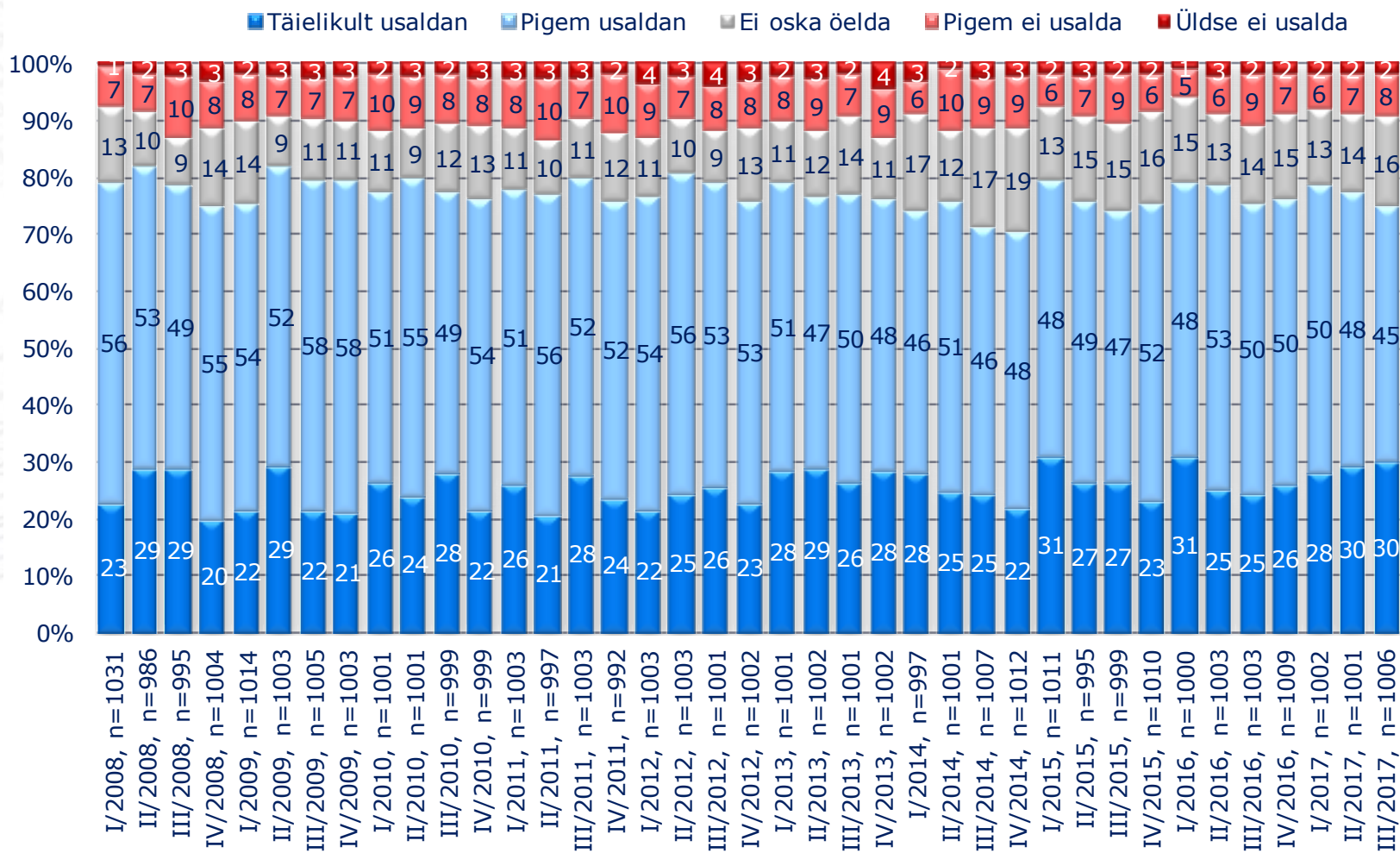
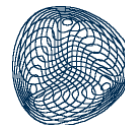
- ❖ Institutsioonide keskmine usaldusnäit oli 2017. aasta III kvartalis **67%**, see on üks aegade kõrgemaid näitajaid. Tavapäraselt jääb see 62-64% piiresse.
- ❖ Usaldusnäit on võrreldes **eelmise kvartaliga muutunud +1,2%** ja võrreldes **aastataguse perioodiga +2,6%** (statistiliselt ebaoluline muutus).
- ❖ Kõige enam usaldavad eestimaalased vaatlusalusest 25-st institutsioonist jätkuvalt **Päästeametit, Häirekeskust ning Politsei- ja piirivalveametit**. Üle  $\frac{3}{4}$  elanikkonnast usaldab ka kaitseväge ja Maksu- ja tolliametit. Samad institutsioonid püsivad väikeste kõikumistega pingerea eesotsas juba aastaid.
- ❖ Madala usaldusväarsuse poolest paistavad endiselt silma erakonnad, mille puhul institutsiooni mitte-usaldajate osatähtsus ületab usaldajate osatähtsuse, s.t usaldussaldo on negatiivse väärtusega.

# Institutsioonide keskmine usaldus ajas (täielikult + pigem usaldan, %)

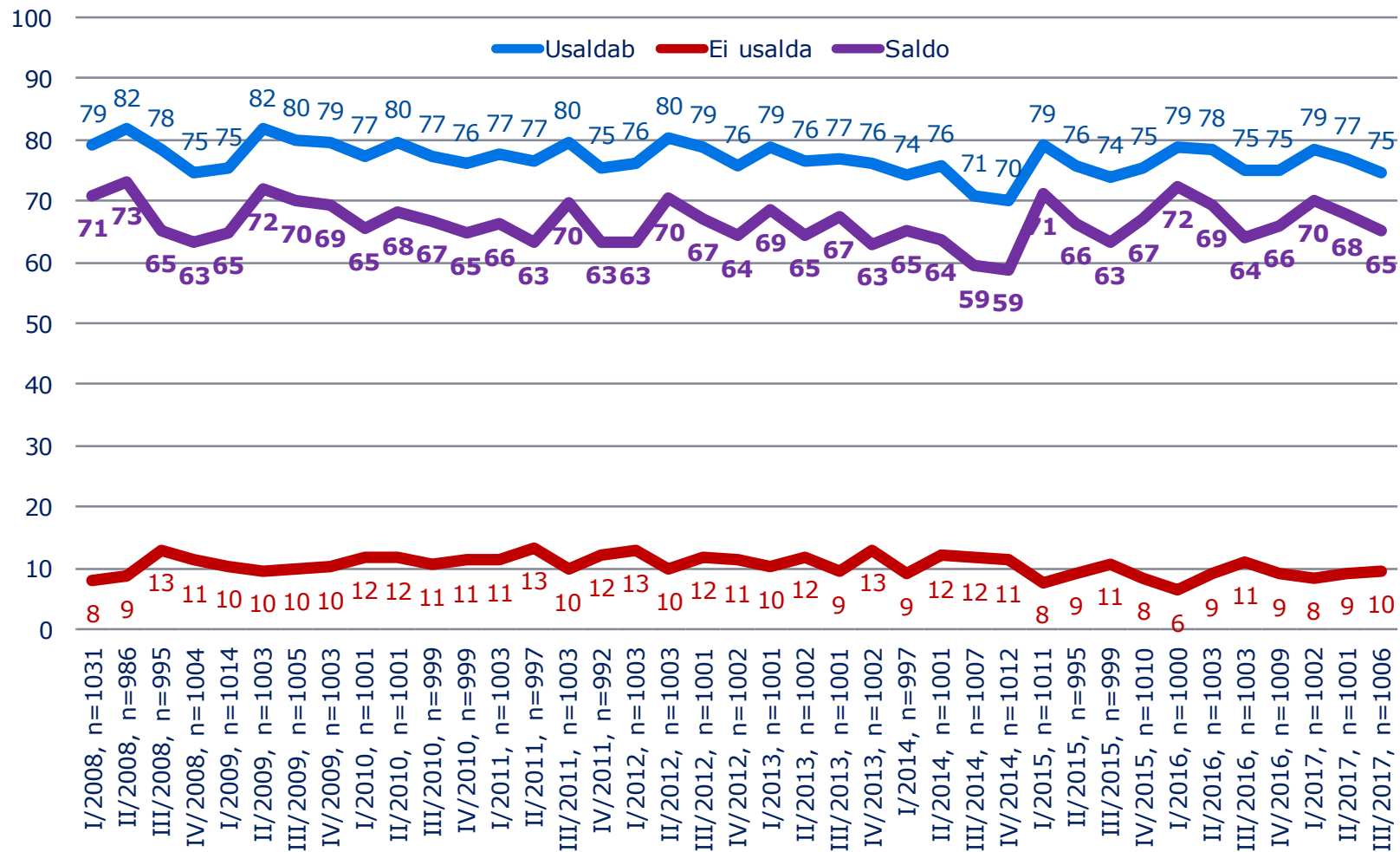
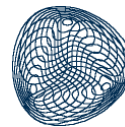




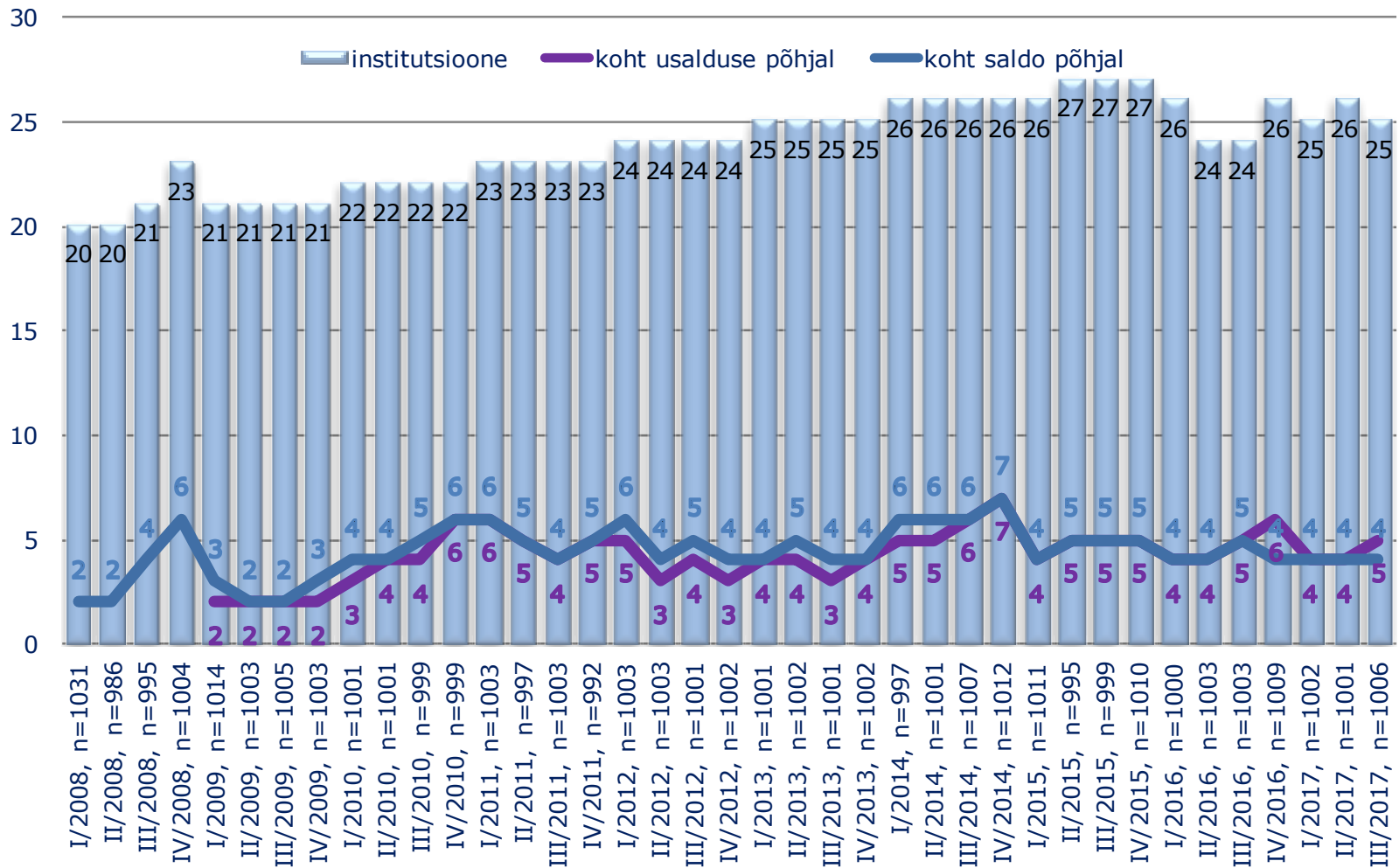
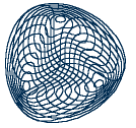
# Usaldusväarsuse muutus ajas (%)



# Usaldusväarsusele antud hinnangute ja saldo muutus ajas (%)

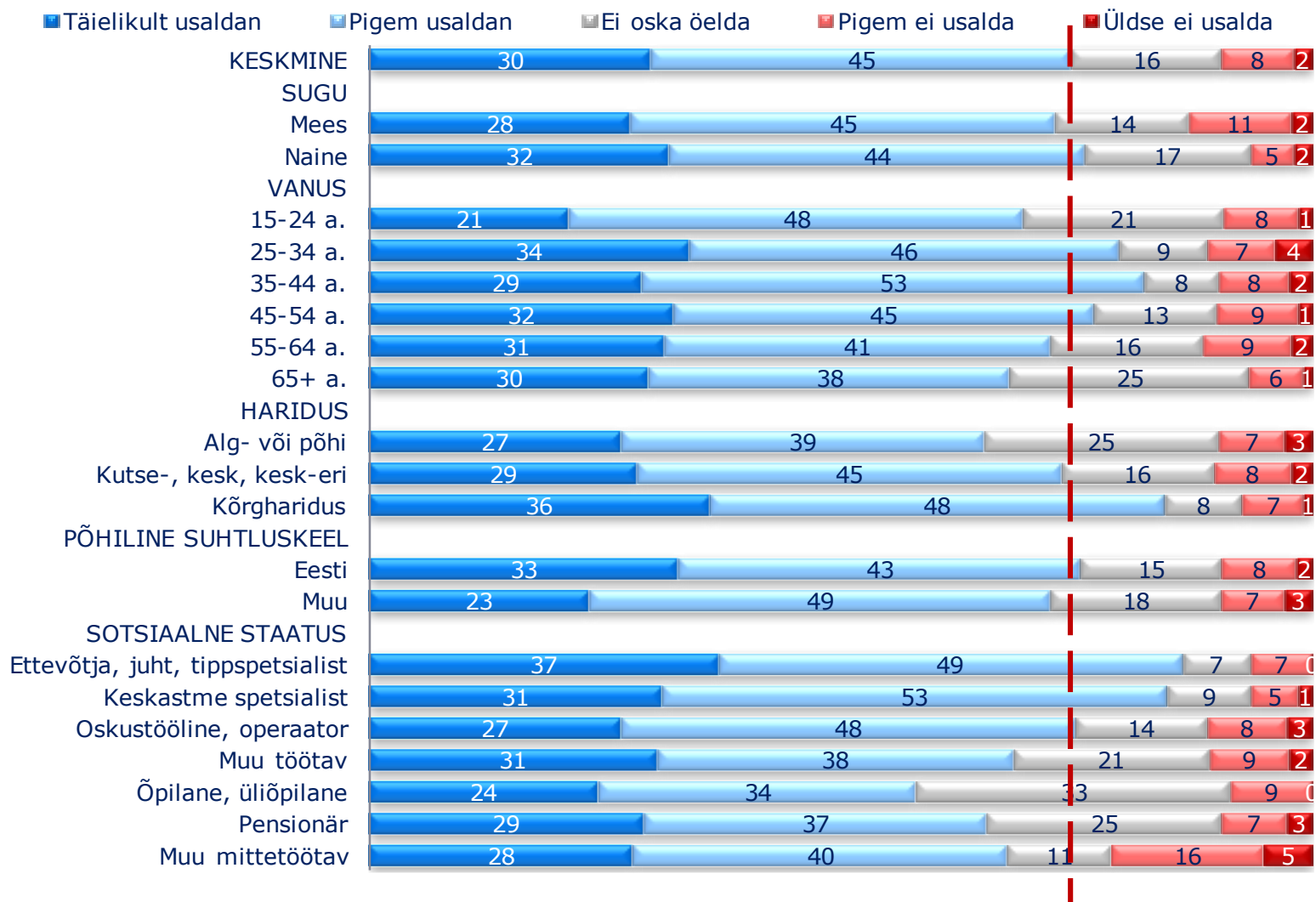
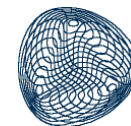


# Koht usaldus- ja saldotabelis, muutus ajas





# Usaldusväärsus erinevates gruppides I (%)



# Usaldusväärsus erinevates gruppides II (%)

