

Institutsioonide usaldusväärsus

**Maksu- ja Tolliamet
II kvartal 2015**

Liis Grünberg

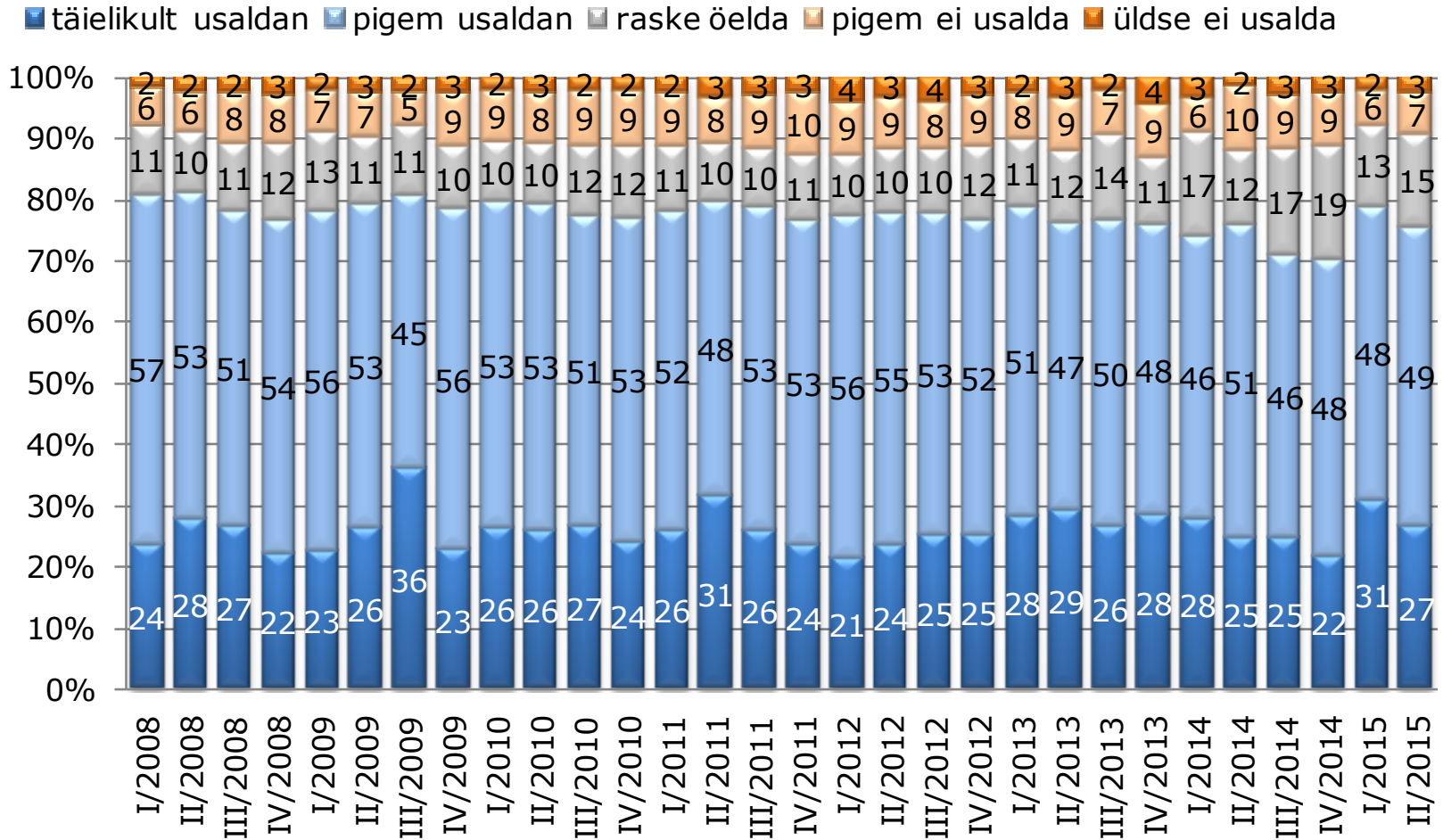
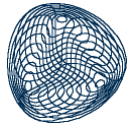
Pärnu mnt 102, 11312 Tallinn

Tel: +(372) 58529707

Liis@turu-uuringute.ee

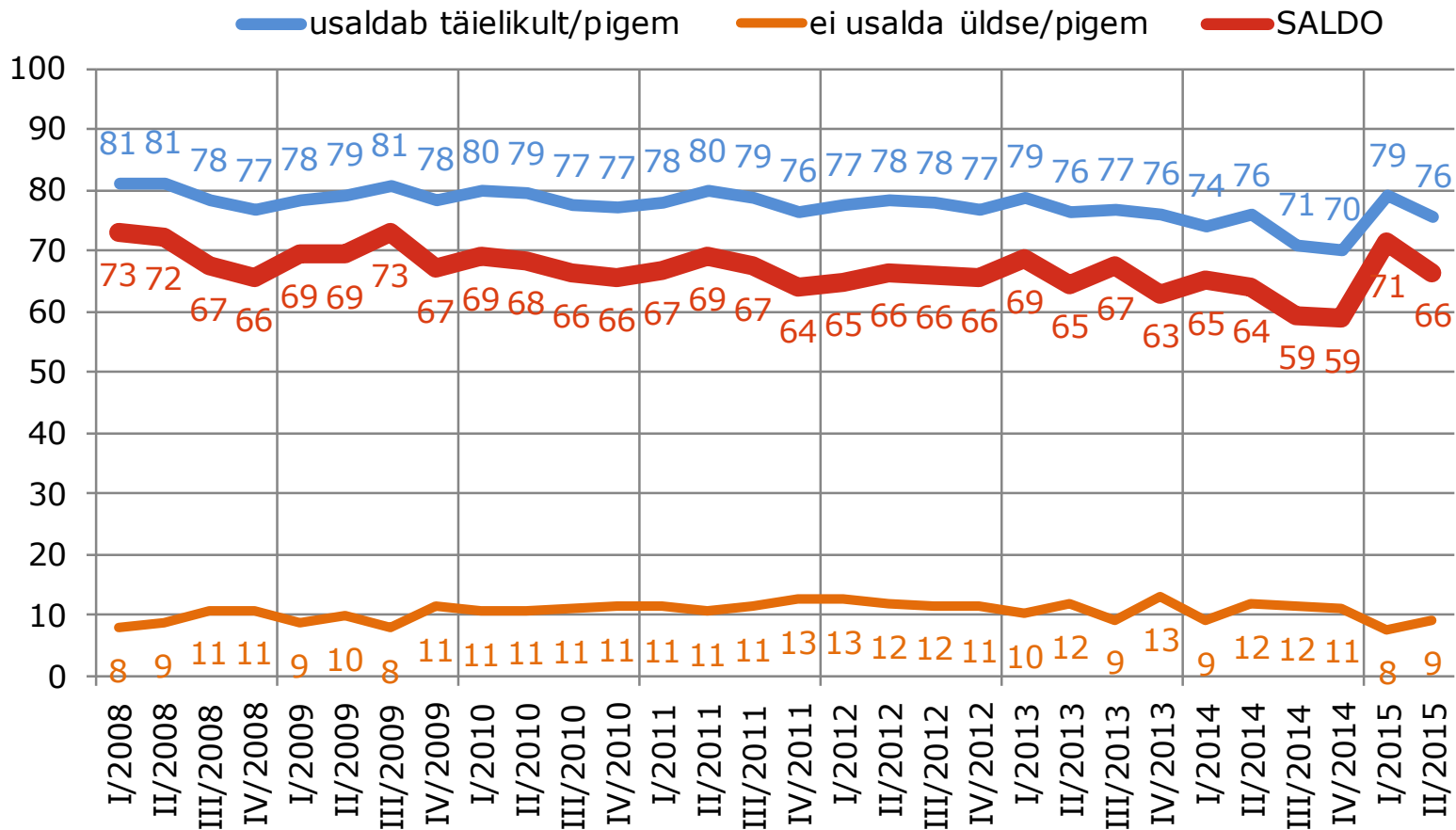
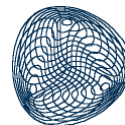
www.turu-uuringute.ee

Maksu- ja Tolliameti usaldusväarsuse muutumine ajas (%)



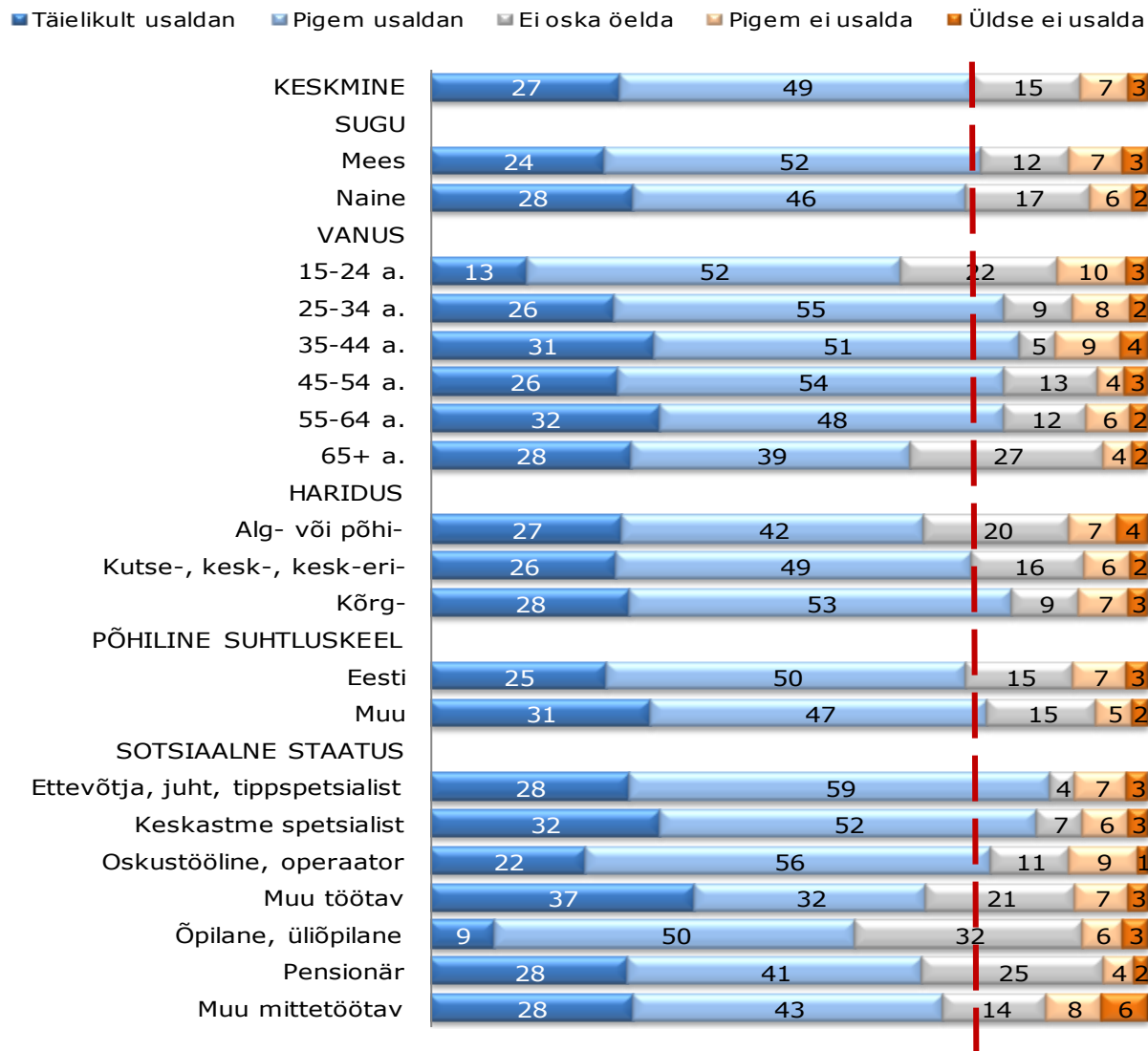
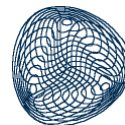
Maksu- ja Tolliameti usaldusväarsusele antud hinnangute saldo muutus ajas (%)

(%)



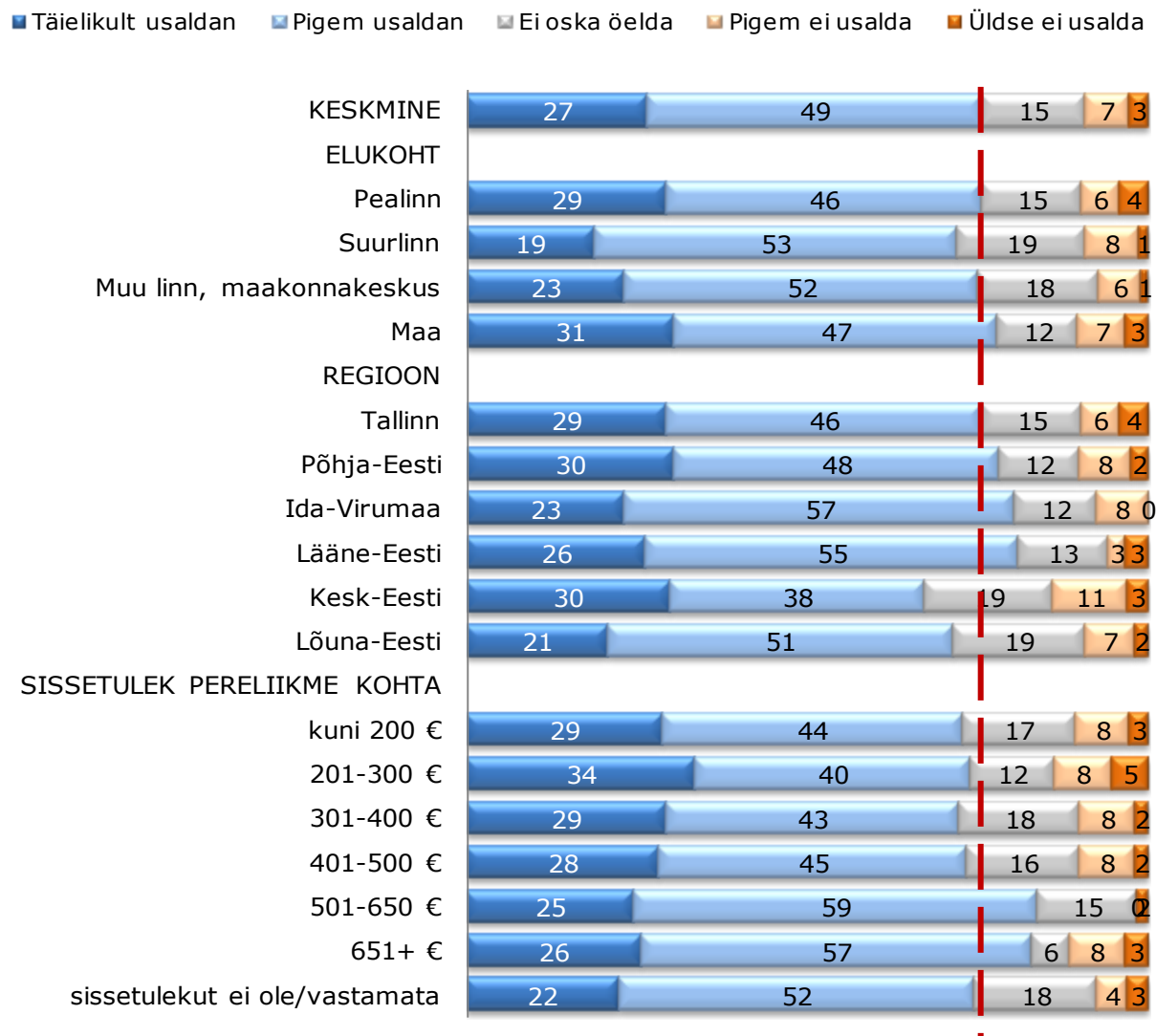
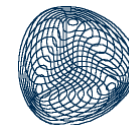
Maksu- ja Tolliameti usaldusväärsus erinevates elanikkonnarühmades I

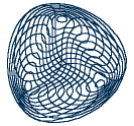
(n=995, %)



Maksu- ja Tolliameti usaldusväärsus erinevates elanikkonnarühmades II

(n=995, %)





- ❖ **Üldkogum:** 15+ aastane eesti elanikkond (ESA 01.01.2014 seisuga 1 107 791inimest)
- ❖ **Küsitlusmeetod:** silmast-silma intervjuud vastajate kodudes (Omnibuss 1000),
- ❖ **Valimi koostamine:**
 - ❖ valimi territoriaalne mudel on koostatud Eesti Statistikaameti rahvastikustatistika andmebaasi alusel, et tagada erinevate piirkondade ja asulatüüpide esindatus
 - ❖ stratifitseeritud tõenäosuslik juhuvalik - vastaja valikul rakendati lisaks soolis- vanuselisi kvoote
- ❖ **Küsitlusperiood:** 28.04.-12.05.2015
- ❖ **Vastanute arv:** 995
- ❖ **Küsimus:**

“Mil määral Te usaldate järgmisi Eesti riigi ja rahvusvahelisi institutsioone?”

täielikult usaldan / pigem usaldan / pigem ei usalda / üldse ei usalda / raske öelda