



Institutsioonide usaldusväärsus

**Maksu- ja Tolliamet
IV kvartal 2014**

Hella Kaldaru

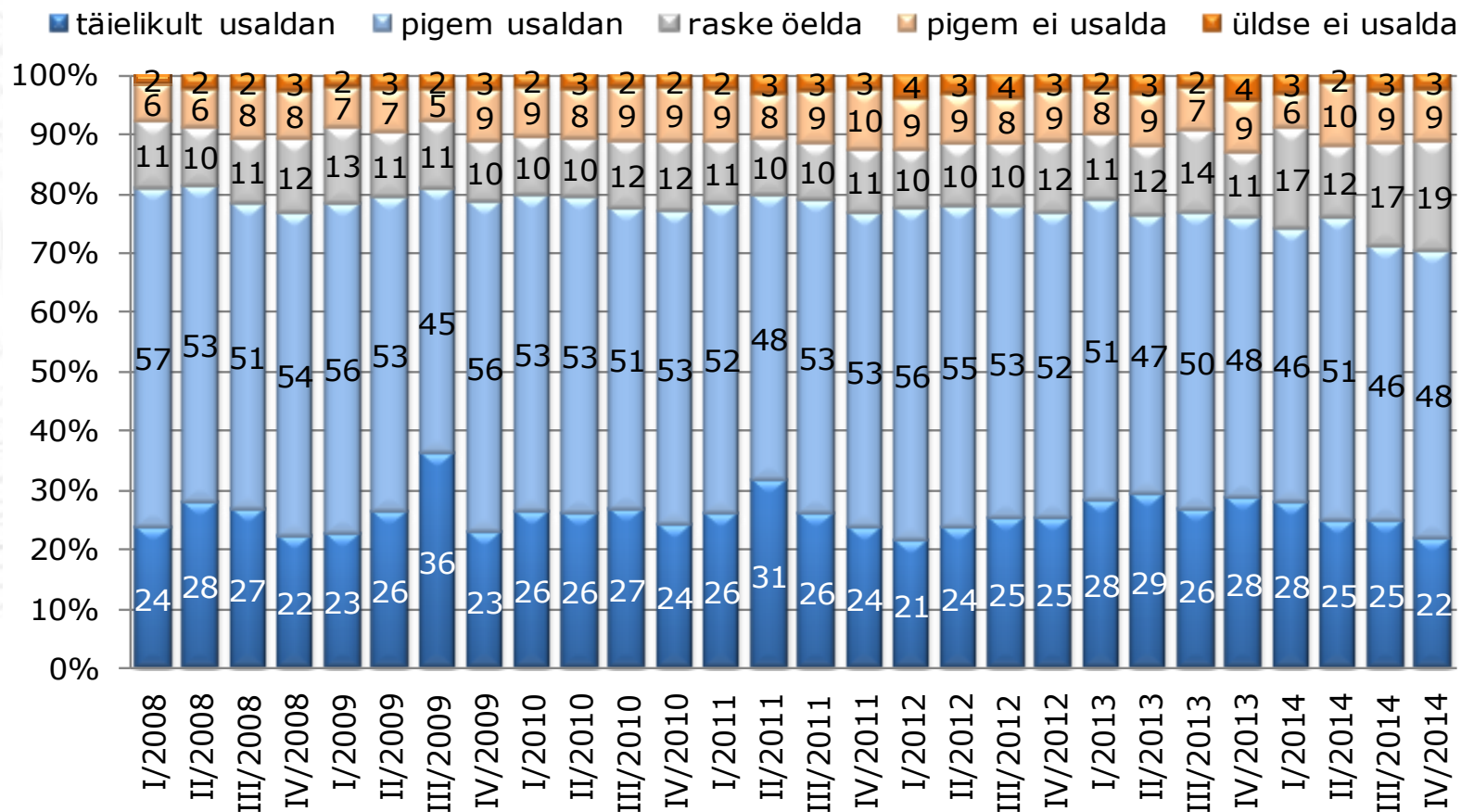
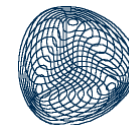
Pärnu mnt 102, 11312 Tallinn

Tel: +(372) 58529707

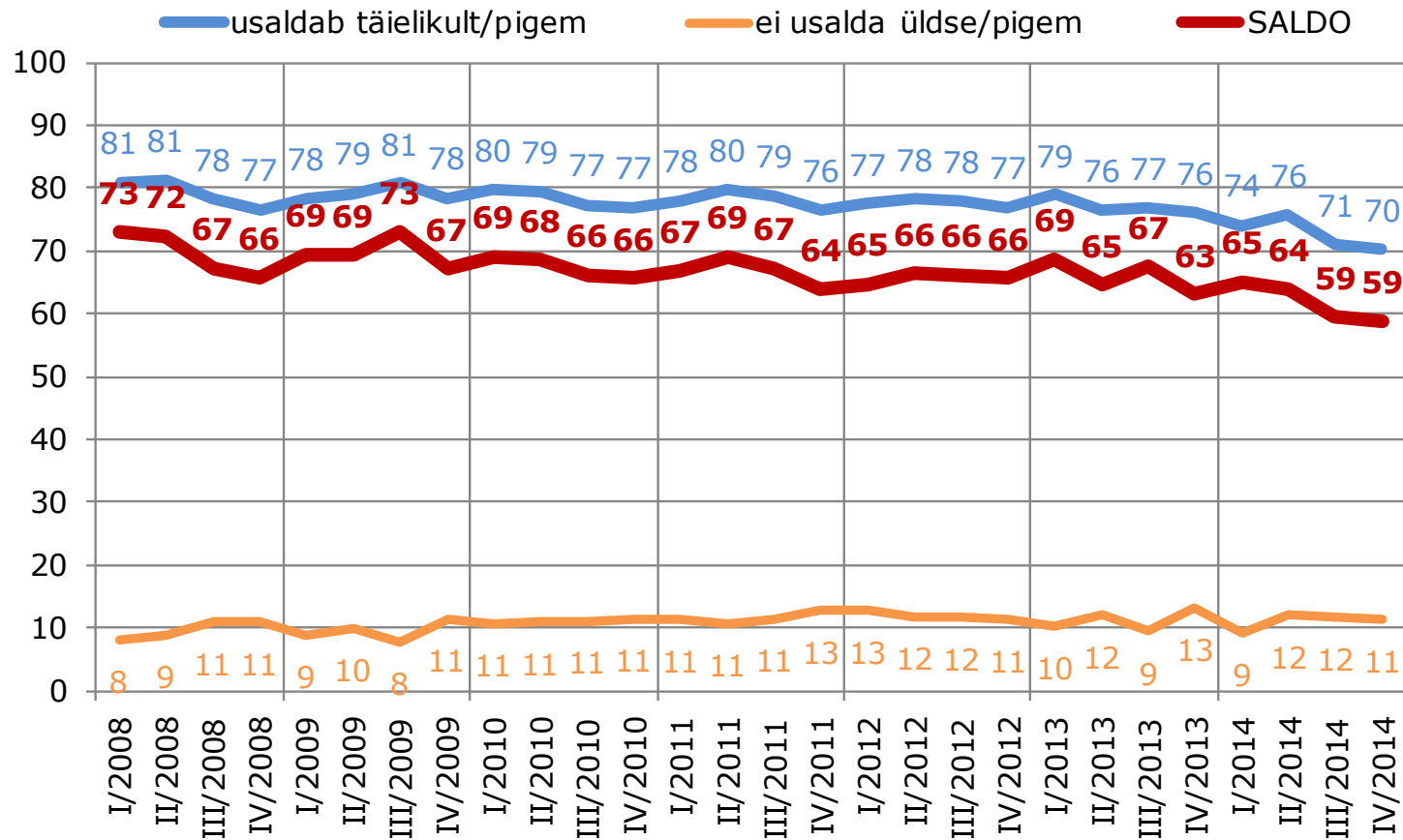
Hella@turu-uuringute.ee

www.turu-uuringute.ee

Maksu- ja Tolliameti usaldusväarsuse muutumine ajas (%)

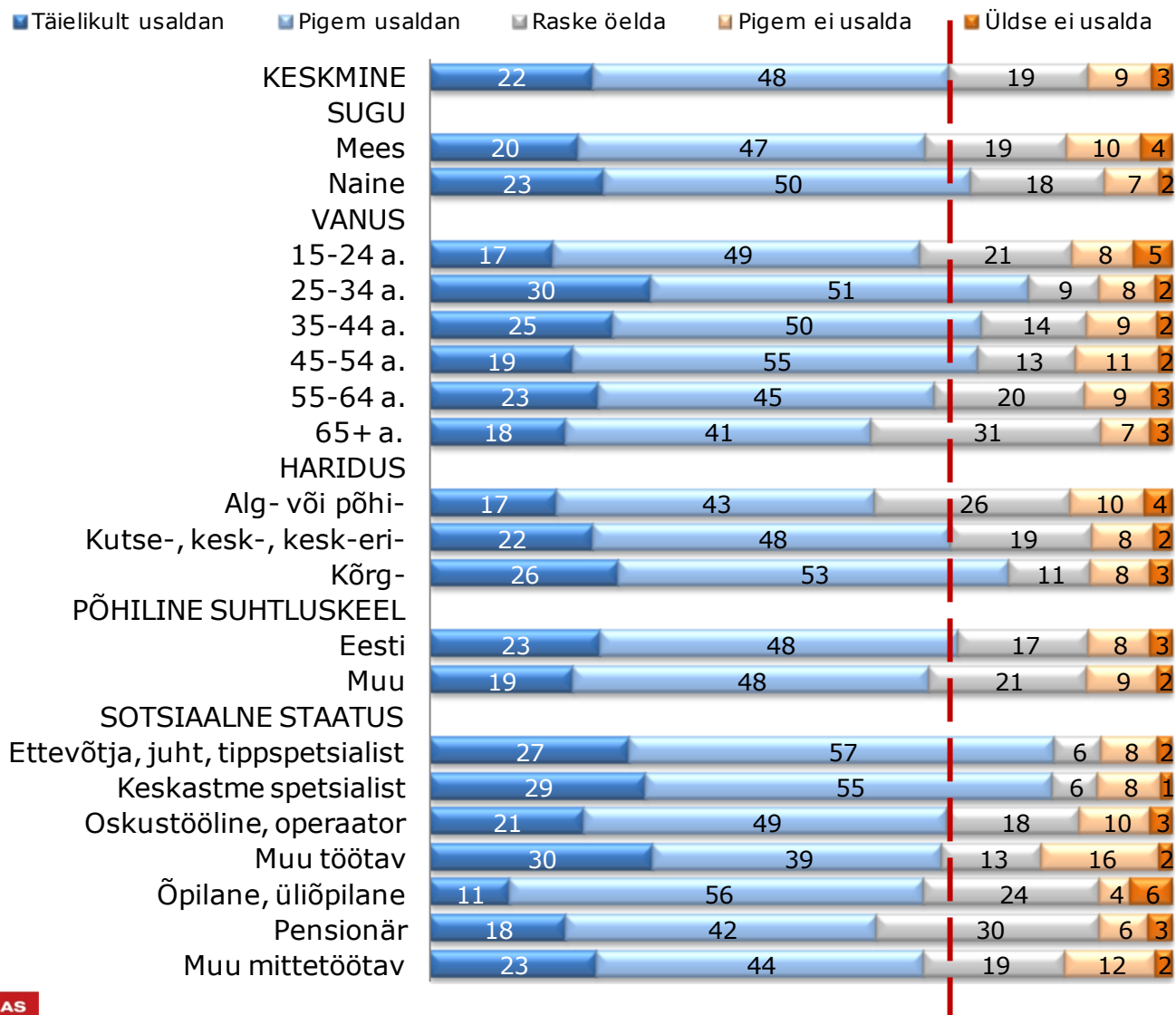
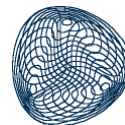


Maksu- ja Tolliameti usaldusväarsusele antud hinnangute saldo muutus ajas (%)



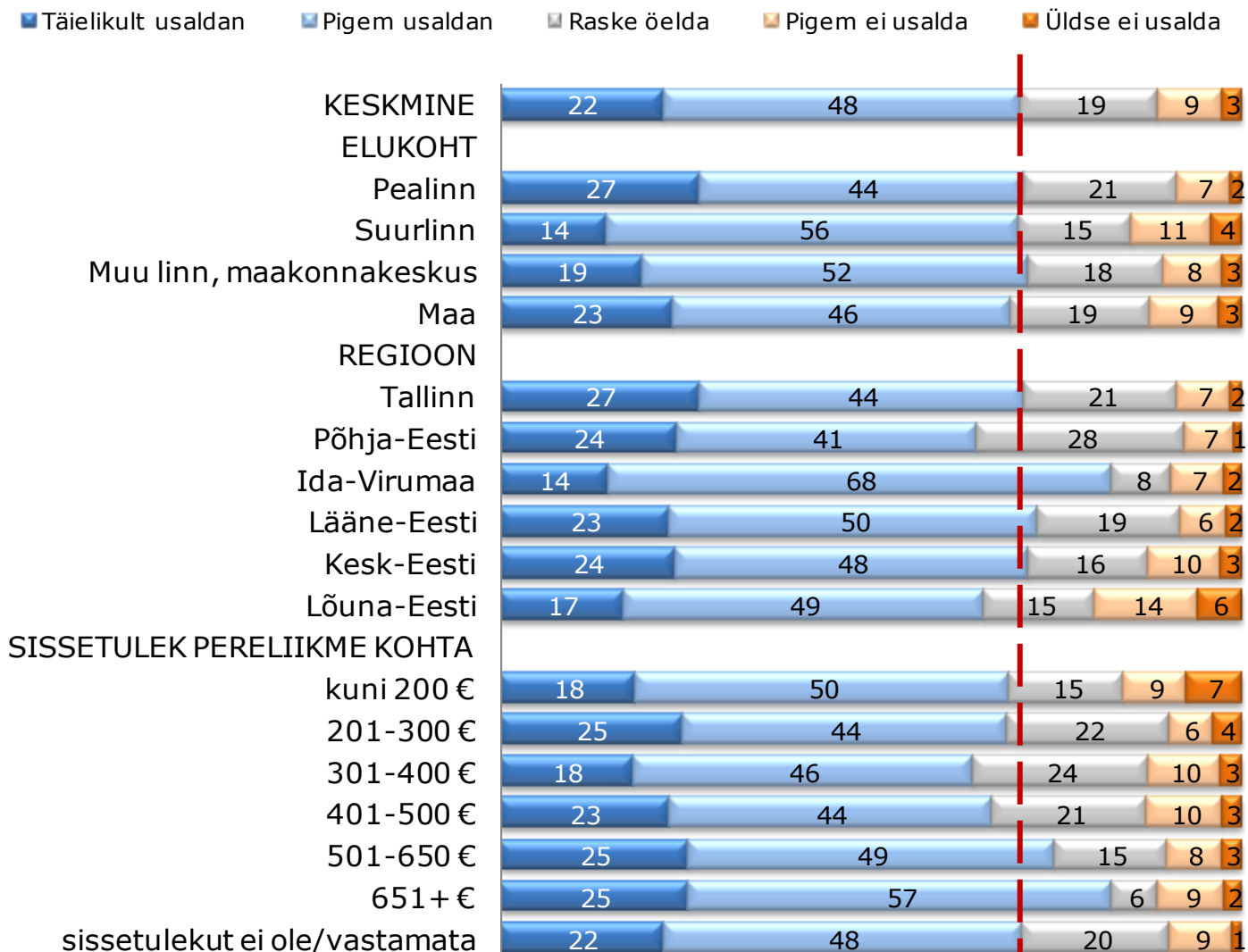
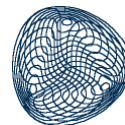
Maksu- ja Tolliameti usaldusväärsus erinevates elanikkonnarühmades I

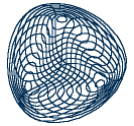
(n=1012, %)



Maksu- ja Tolliameti usaldusväärsus erinevates elanikkonnarühmades II

(n=1012, %)





- ❖ **Üldkogum:** 15+ aastane eesti elanikkond (ESA 01.01.2013 seisuga 1 113 355 inimest)
- ❖ **Küsitlusmeetod:** silmast-silma intervjuud vastajate kodudes (Omnibuss 1000),
- ❖ **Valimi koostamine:**
 - ❖ valimi territoriaalne mudel on koostatud Eesti Statistikaameti rahvastikustatistika andmebaasi alusel, et tagada erinevate piirkondade ja asulatüüpide esindatus
 - ❖ stratifitseeritud tõenäosuslik juhuvalik - vastaja valikul rakendati lisaks soolisvanuselisi kvoote
- ❖ **Küsitlusperiood:** 4.-26.11. 2014
- ❖ **Vastanute arv:** 1012
- ❖ **Küsimus:**

“Mil määral Te usaldate järgmisi Eesti riigi ja rahvusvahelisi institutsioone?”

täielikult usaldan / pigem usaldan / pigem ei usalda / üldse ei usalda / raske öelda