

AA3.0 – kohtumine tarkvaraarendajatega Statistikaametis

Marika Korka (MTA), Tauno Tamm, Silver Part

Kohtumine tarkvaraarendajatega Statistikaametis, 17. oktoober 2017



Leidsid?
Laadsid?
Proovisid?
Tulemused?

- ✓ Palk, tööjõud – taksonoomia
- ✓ Aruande lähteandmed
- ✓ XBRL GLi näidis

Palga ja tööjõu andmed täna

SA küsimustikud:

Palk

Palk maakonna järgi

Palk, lisa oktoobriku kohta

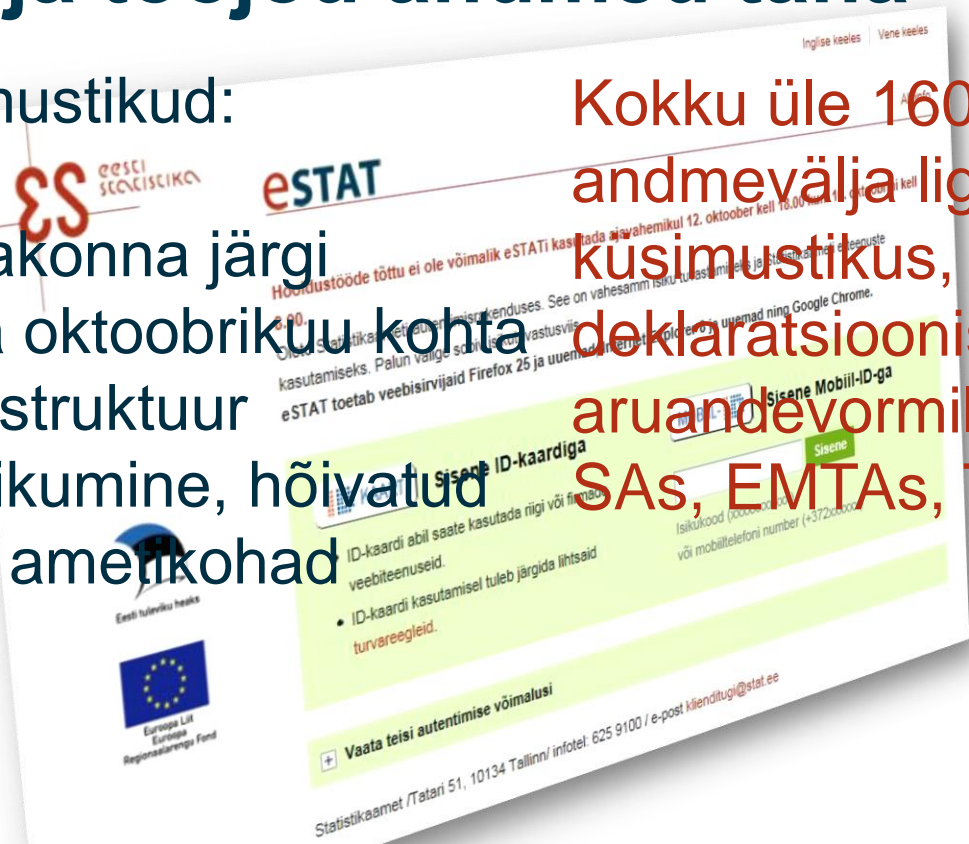
Töötasu struktuur

Tööjõu liikumine, hõivatud

ja vabad ametikohad

...

Kokku üle 1600 andmevälja ligi 50 küsimustikus, deklaratsioonis, aruandevormil SAs, EMTAs, TAI



Aruandlus 3.0

Eesmärk

Luaa riigi toimimiseks olulise väärtusega personali- ja majandusarvestuse andmete automaatse liikumise tehnoloogiline lahendus, lähtudes minimaalsuse ja lihtsuse printsiibist.

Meetod

Küsimustike täitmise asemel võimalik andmeid edastada automaatselt otse raamatupidamistarkvarast.

- ✓ Eelmises näites toodud küsimustikud kaetud 100%

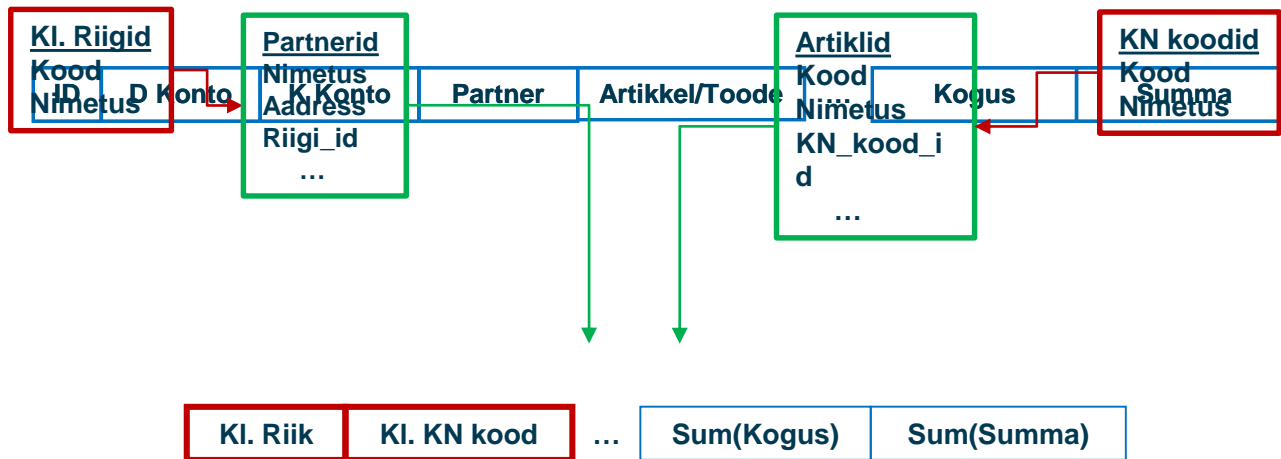
Muudetud olukord

- FIS-des varustatakse kõik kirjed väljatöötatud taksonoomiaga (erinevate klassifikaatorite kogum)
- Andmed edastatakse taksonoomia järgi summeeritud kirjetena XBRL GL standardile vastava failiga üle x-tee
- Muutujad arvutab kasutaja – Statistikaamet
- Riigi vajaduste muutumisel on tüüpiliselt vaja uuendada taksonoomiat (täpsemini klassifikaatorite elemente) ja seadistada FIS-d uute elementide vastu

Nn kirjepõhine andmekogumine

- Taksonoomia – klassifikaatorite/loendite komplekt
 - ✓ Detailsuse tase peab vastama muutujate arvutamisevalemile (valemi komponentidele/teguritele)
- Nn kirje – raamatupidamisest võetud eri andmete komplekt madalamal taksonoomia tasandil summeerituna
 - ✓ Näiteks: summeeritud müügitehingud kaubakoodi, ostja asukoha, transpordiliigi jms järgi – võimalik arvutada vajalikke muutujaid väliskaubanduse, müügitulu, veoste mahu mõõtmiseks jne mõõtmiseks

Edastatava kirje loogika



Taksonoomia

- Andmevahetusfail tugineb SA poolt määratletud palga ja tööjõu taksonoomia elementide loetelule (riigid, ametikohad, jne) ning EMTA TÖRi ja TSD andmestikule.
 - ✓ Palk, tööjõud — taksonoomia
- Mappimine – andmeedastaja FIS's tuleb varustada või võimaldada seostada kõik kirjed väljatöötatud taksonoomiaga.

XBRL GL

- Taksonoomia põhineb laiendataval rahandusalaste andmete aruandluskeele (eXtensible Business Reporting Language Global Ledger) standardil
 - ✓ struktureeritud XML põhine formaat
 - ✓ avatud struktuur – ei nõua litsentsi jm kulusid
 - ✓ võimaldab andmetele teha matemaatilisi kontrole
 - ✓ võimaldab esitada andmeid kirjepõhiselt agregeerituna madalaima taksonoomia tasemele
 - ✓ võimaldab vajadusel andmevälju lisada või täiendada

Infoblokid

Kasutades XBRL GL võimalusi on koostatud **4 erinevat infoblokki**: Iga infoblokk on XBRL GL sõnumis omaette päis `<gl-cor:entryHeader>`

- *Aruandlus3.0 tekkepõhised tööjõukulud koos tundidega*
- *Aruandlus3.0 tööjõumaksud (TSD lisa1 ja lisa2)*
- *Aruandlus3.0 töötajate registri (TÖR) andmed*
- *Aruandlus3.0 täiendav statistiline info*



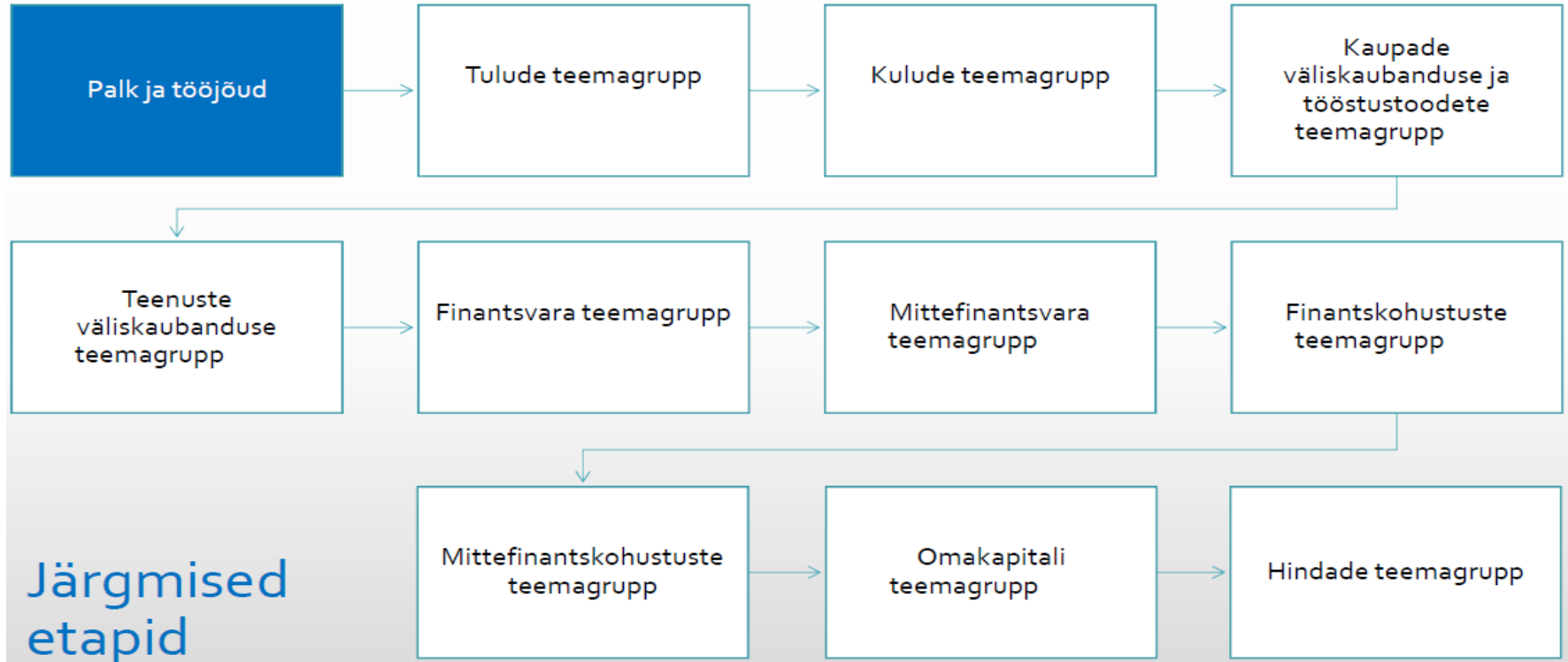
Testimine

- Klassifikaatorite testimine
- Mappimise testimine
- XBRL GLiga terve protsessiahela testimine

Kas on vabatahtlikke?

Kontakt: Marika Korka, „Aruandlus 3.0“ projektijuht, marika.korka@emta.ee

Järgmised teemad



Täname!

